

TECHNICKÝ KATALOG

IVAR • CS 
VODA TOPENÍ PLYN ČERPADLA



3

ZÁVITOVÉ FITINKY NIKLOVANÉ

Tradiční závitové fitinky určené pro měděná, plastová a vícevrstvá potrubí.

Tvarovky, závity, kolena, T-kusy, mezikusy, atd. mají stejné přípojovací rozměry jako ventily:

- metrický závit M24 x 1,5
- závit G3/4" EK (Eurokonus)

Závity EK mohou být používány se závitovými fitinky série 4000, zatímco závity M24 se používají pro série 400.

Materiál:

Mosazné části: CW 617 N - EN 12165 / CW 602 N - EN 12165
 Těsnění: EPDM peroxid - O-kroužky
 Kovové části: pozinkované železo Fe Z100 - EN 101420-92 - svorka

Provozní podmínky:

Maximální provozní teplota: 120°C
 Maximální provozní tlak: PN 10 (10 bar)

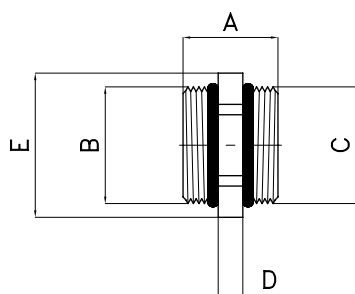
VSUVKA S O-KROUŽKEM

IVAR.AC 603 N



- závit - vnější - vnější;
- materiál: tělo: niklovaná mosaz OT 58;
těsnící O-kroužky: EPDM peroxid
- maximální provozní tlak PN 10;
- maximální provozní teplota 120°C

TECHNICKÝ NÁKRES A ROZMĚRY



KÓD	ROZMĚR	A (mm)	B	C	D (mm)	E (D.K.)
550019	1/2" MM	23,5	1/2" M	1/2" M	6,5	24
550020	3/4" MM	27	3/4" M	3/4" M	7	30
500699	1" MM	27	1" M	1" M	7	37
500913	5/4" MM	32,5	5/4" M	5/4" M	7,5	48

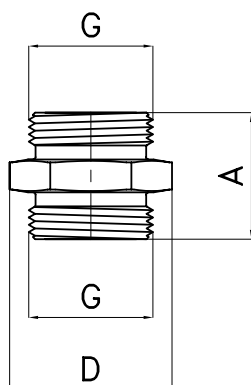
VSUVKA BEZ O-KROUŽKU

IVAR.RR 4700 N



- závit - vnější - vnější;
- materiál - niklovaná mosaz OT 58;
- maximální provozní tlak PN 10;
- maximální provozní teplota 120°C

TECHNICKÝ NÁKRES A ROZMĚRY



KÓD	ROZMĚR	A (mm)	D (D.K.)	G
500378	EK x EK	27	30	3/4"

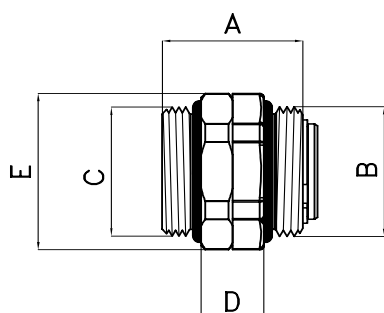
VSUVKA OTOČNÁ

IVAR.AC 606 N



- závit vnější - vnější;
- umožňuje spojení rozdělovačů stejných rozměrů bez potřeby pohybu spojovanými kusy;
- materiál: tělo: niklovaná mosaz OT 58;
těsnící O-kroužky: EPDM peroxid;
- maximální provozní tlak PN 10;
- maximální provozní teplota 120°C

TECHNICKÝ NÁKRES A ROZMĚRY



KÓD	ROZMĚR	A (mm)	B	C	D (mm)	E (D.K.)
500386	3/4" MM	36	3/4" M	3/4" M	16	32
500070	1" MM	36	1" M	1" M	16	37
500387	5/4" MM	45	5/4" M	5/4" M	20	48

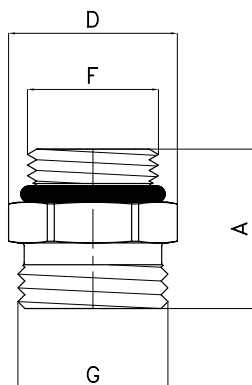


REDUKOVANÁ VSUVKA

IVAR.AC 4604 N, IVAR.AC 604 N

- MM závit vnější - vnější;
- umožňuje napojení potrubí svěrným šroubením TR, TP a TA na vnitřní závit 1/2";
- materiál: tělo: niklovaná mosaz OT 58;
těsnící O-kroužky: EPDM peroxid;
- maximální provozní tlak PN 10;
- maximální provozní teplota 120°C

TECHNICKÝ NÁKRES A ROZMĚRY



KÓD	TYP	ROZMĚR	A (mm)	D (O.K.)	F	G
500676	IVAR.AC 4604 N	1/2" M x EK	25	27	1/2" M	3/4"
501021	IVAR.AC 604 N	1/2" M x M24	25,5	24	1/2" M	M 24 x 1,5
550021	IVAR.AC 604 N	1/2" M x 3/4" M	25	27	1/2" M	3/4" M0

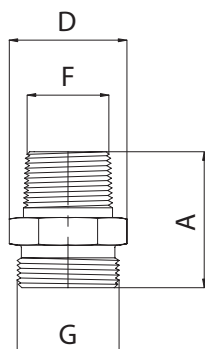
REDUKOVANÁ VSUVKA

IVAR.RR 4608 N



- závit vnější - EK závit vnější;
- umožňuje napojení potrubí svěrným šroubením TR, TP a TA na vnitřní závit 3/4";
- materiál: tělo: niklovaná mosaz OT 58;
- maximální provozní tlak PN 10;
- maximální provozní teplota 120°C

TECHNICKÝ NÁKRES A ROZMĚRY



KÓD	ROZMĚR	A (mm)	D (O.K.)	F	G
500077	1/2" M x EK	34	27	1/2" M	3/4"
500177	3/4" M x EK	35,5	27	3/4" M	3/4"

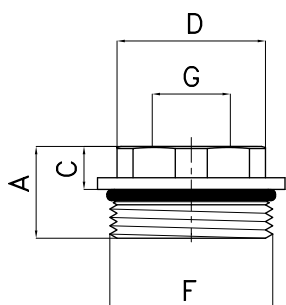
REDUKCE

IVAR.AC 602 N



- s O-kroužkem;
- EK závit vnější - F závit vnitřní;
- materiál: tělo: niklovaná mosaz OT 58;
těsnící O-kroužky: EPDM peroxid;
- maximální provozní tlak PN 10;
- maximální provozní teplota 120°C

TECHNICKÝ NÁKRES A ROZMĚRY



KÓD	ROZMĚR	A (mm)	C (mm)	D (D.K.)	F	G
500280	1/2" M x 3/8" F	15	6,5	24	1/2" M	3/8" F
501099	3/4" M x 3/8" F	16,5	6,5	30	3/4" M	3/8" F
550028	3/4" M x 1/2" F	16,5	6,5	30	3/4" M	1/2" F
550092	1" M x 3/8" F	18,5	8,5	27	1" M	3/8" F
500670	1" M x 1/2" F	18,5	8,5	27	1" M	1/2" F
501509	1" M x 3/4" F	19	9	30	1" M	3/4" F
500907	5/4" M x 1/2" F	23,5	11	38	5/4" M	1/2" F
500909	5/4" M x 3/4" F	23,5	11	38	5/4" M	3/4" F
500911	5/4" M x 1" F	23,5	11	38	5/4" M	1" F

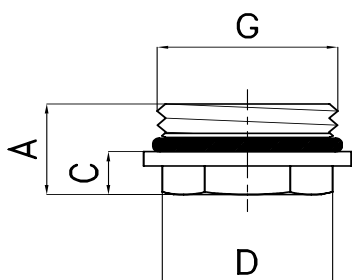
ZÁTKA

IVAR.AC 600 N



- s O-kroužkem;
- závit vnější;
- materiál: tělo: niklovaná mosaz OT 58;
těsnící O-kroužky: EPDM peroxid;
- maximální provozní tlak PN 10;
- maximální provozní teplota 120°C
- EK závit vnější - F závit vnitřní;

TECHNICKÝ NÁKRES A ROZMĚRY



KÓD	ROZMĚR	A (mm)	C (mm)	D (D.K.)	G
550085	3/8" M	12	6	19	3/8" M
550086	1/2" M	12,5	6	22	1/2" M
550087	3/4" M	19,5	9,5	27	3/4" M
501501	1" M	19	6	27	1" M
500905	5/4" M	24,5	12	38	5/4" M

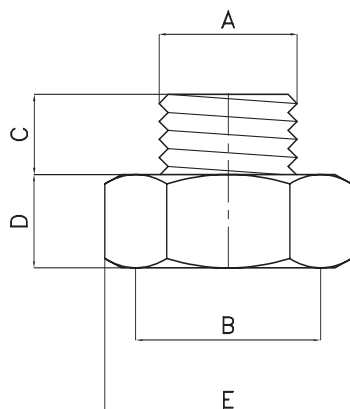
PŘECHODKA ZE ZÁVITOVÉHO POTRUBÍ NA SVĚRNÉ ŠROUBENÍ

IVAR.RR 4613, IVAR.RR 613



- umožňuje napojení potrubí svěrným šroubením TR, TP a TA na vnější závit;
- závit vnitřní - vnější;
- materiál - niklovaná mosaz OT 58;
- maximální provozní tlak PN 10;
- maximální provozní teplota 120°C

TECHNICKÝ NÁKRES A ROZMĚRY



KÓD	TYP	ROZMĚR	A	B	C (mm)	D (mm)	E (D.K.)
500175	IVAR.RR 4613 N	EK x 3/4" F	3/4" EK	3/4" F	12	14	27
500081	IVAR.RR 4613 N	EK x 1/2" F	3/4" EK	1/2" F	10	16	27
500079	IVAR.RR 613 N	M 24 x 1/2" F	M24 x 1,5	1/2" F	10,5	15	27

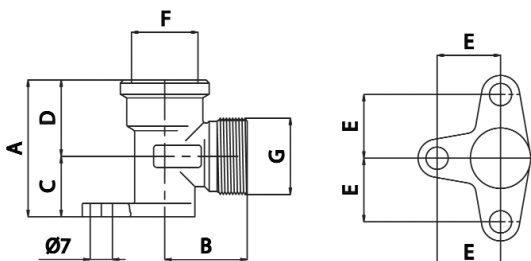
NÁSTĚNKA

IVAR.RM 4760 N



- závit vnitřní - EK vnější;
- materiál - mosaz OT 58;
- maximální provozní tlak PN 10;
- maximální provozní teplota 120°C

TECHNICKÝ NÁKRES A ROZMĚRY



KÓD	ROZMĚR	A (mm)	B (mm)	C (mm)	D (mm)	E (mm)	F	G
500594	1/2" F x EK	43	26	19	24	20	1/2" F	3/4"

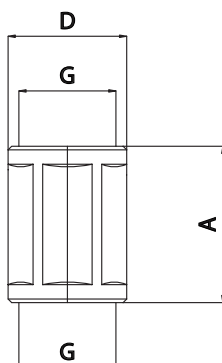
NÁTRUBEK

IVAR.RF 800 N



- závit vnitřní - vnitřní;
- materiál - niklovaná mosaz OT 58;
- maximální provozní tlak PN 10;
- maximální provozní teplota 120°C

TECHNICKÝ NÁKRES A ROZMĚRY



KÓD	ROZMĚR	A (mm)	D (O.K.)	G í
500915	1/2"	27	24	1/2" F
500916	3/4"	43,5	30	3/4" F
500917	1"	34	37	1" F
500918	5/4"	45	46	5/4" F

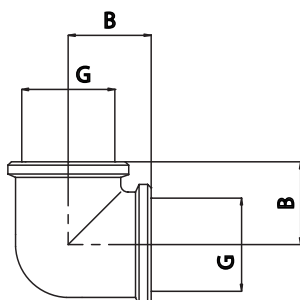
KOLENO

IVAR.RF 810 N



- závit vnitřní - vnitřní;
- materiál - niklovaná mosaz OT 58;
- maximální provozní tlak PN 10;
- maximální provozní teplota 120°C

TECHNICKÝ NÁKRES A ROZMĚRY



KÓD	ROZMĚR	B (mm)	G
501107	1/2" FF	24	1/2" F
501307	3/4" FF	24	3/4" F
500672	1" FF	36	1" F

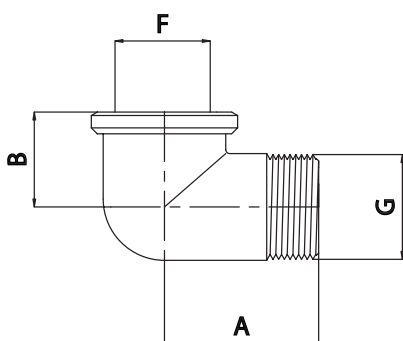


KOLENO

IVAR.RF 811 N

- závit vnější - vnitřní;
- materiál - niklovaná mosaz OT 58;
- maximální provozní tlak PN 10;
- maximální provozní teplota 120°C

TECHNICKÝ NÁKRES A ROZMĚRY



KÓD	ROZMĚR	A (mm)	B (mm)	F	G
501023	1/2" MF	33	24	1/2" F	1/2" M
501024	3/4" MF	39	24	3/4" F	3/4" M
501058	1" MF	47	47	1" F	1" M

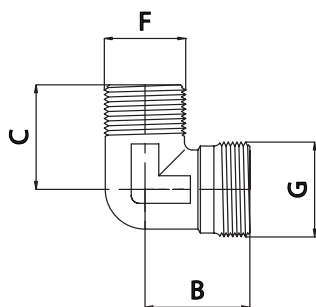
KOLENO

IVAR.RR 4711 N

- EK - závit vnější;
- materiál - niklovaná mosaz OT 58;
- maximální provozní tlak PN 10;
- maximální provozní teplota 120°C



TECHNICKÝ NÁKRES A ROZMĚRY



KÓD	ROZMĚR	B (mm)	C (mm)	F	G
500118	1/2" M x EK	26,5	26,5	1/2" M	3/4"
500194	3/4" M x EK	26,5	37	3/4" M	3/4"

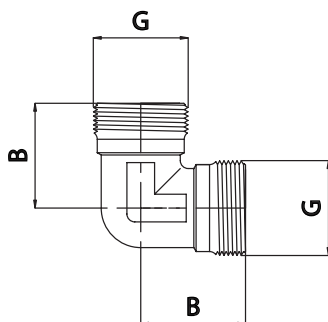


KOLENO

IVAR.RR 4710 N

- EK - EK závit;
- materiál - niklovaná mosaz OT 58;
- maximální provozní tlak PN 10;
- maximální provozní teplota 120°C

TECHNICKÝ NÁKRES A ROZMĚRY



KÓD	ROZMĚR	B (mm)	G
500098	EK x EK	26,5	3/4"

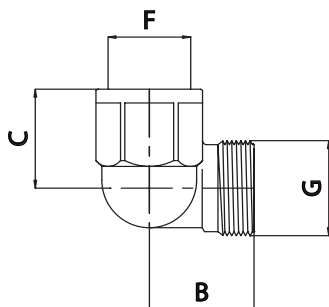
KOLENO

IVAR.RR 4712



- EK - závit vnitřní;
- materiál - niklovaná mosaz OT 58;
- maximální provozní tlak PN 10;
- maximální provozní teplota 120°C

TECHNICKÝ NÁKRES A ROZMĚRY



KÓD	ROZMĚR	B (mm)	C (mm)	F	G
500120	1/2" F x EK	26,5	29	1/2" F	3/4"
500196	3/4" F x EK	26,5	37	3/4" F	3/4"

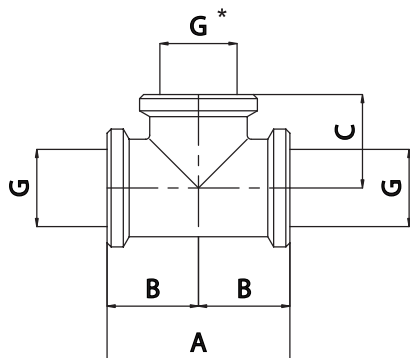


T-KUS

IVAR.RF 820 N

- závit vnitřní - vnitřní - vnitřní;
- materiál - niklovaná mosaz OT 58;
- maximální provozní tlak PN 10;
- maximální provozní teplota 120°C

TECHNICKÝ NÁKRES A ROZMĚRY



KÓD	ROZMĚR	A (mm)	B (mm)	C (mm)	G	G*
501041	1/2" FFF	45	22,5	23	1/2" F	1/2" F
501042	3/4" FFF	50	25	25	3/4" F	3/4" F
501043	1" FFF	62	31	31	1" F	1" F
501044	3/4" x 1/2" x 3/4"	56	28	27	3/4" F	1/2" F
501045	1" x 1/2" x 1"	56	28	29	1" F	1/2" F
501046	1" x 3/4" x 1"	61	30,5	30	1" F	3/4" F

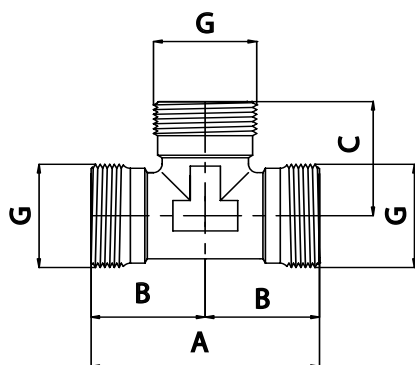
T-KUS

IVAR.RR 4720 N



- závit EK - EK - EK;
- materiál - niklovaná mosaz OT 58;
- maximální provozní tlak PN 10;
- maximální provozní teplota 120°C

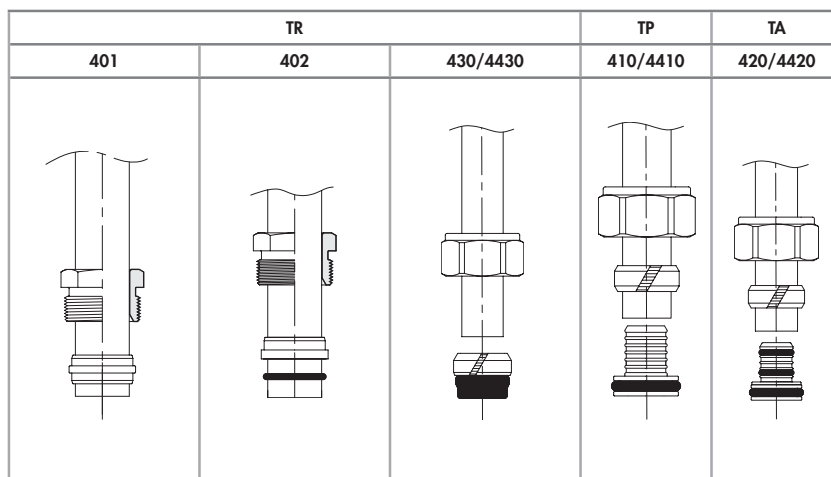
TECHNICKÝ NÁKRES A ROZMĚRY



KÓD	ROZMĚR	A (mm)	B (mm)	C (mm)	G
500136	3 x EK	53	26,5	26,5	3/4"

SPRÁVNÉ POUŽITÍ ŠROUBOVACÍCH SVĚRNÝCH ŠROUBENÍ:

Pro správné usazení šroubovacích svěrných šroubení postupujte dle těchto instrukcí:
1. Montáž svěrných šroubení provádějte v pořadí a ve směru, jak je naznačeno na následujících obrázcích:



2. Vložte potrubí a příslušné EPDM těsnění do šroubení a ujistěte se, že je vše čisté, a že nedošlo k poškození těsnicího O-kroužku.

3. Nasadte na závit maticí a ručně utáhněte, pro úplné dotažení použijte klíč příslušné velikosti AC 670/AC 671.

Pryžové části nesmí být v žádném případě mazány minerálními oleji nebo mazivy; na materiál EPDM lze použít pouze maziva na bázi silikonu. Na pryžové části doporučujeme použít pouze vodu.

Pro správné použití svěrných šroubení je nutné dodržet utahovací moment matic s ohledem na typ připojení a materiál potrubí, dle následující tabulky:

ROZMĚR POTRUBÍ	TYP ŠROUBENÍ	Měkká měď	Polotvrdá měď	Měkká ocel	Sítovaný polyetylen Polypropylen Polybutylen	Vícevrstvé plastohliníkové trubky
až do 18 mm	M 24	30 - 40 Nm	50 - 70 Nm	50 - 60 Nm	30 - 40 Nm	25 - 35 Nm
až do 18 mm	EK	35 - 45 Nm	60 - 80 Nm	60 - 70 Nm	30 - 40 Nm	25 - 35 Nm
nad 18 mm	M 24				40 - 50 Nm	25 - 35 Nm
nad 18 mm	EK				40 - 50 Nm	25 - 35 Nm

Materiál:

Mosazné části: CW 617 N - EN 12165
Těsnění: PEROXID EPDM - O-kroužky, vložky
Ostatní: PTFE - oddělitelná podložka

Provozní podmínky:

Max. provozní tlak: PN 10 (10 bar)
Max. provozní teplota: 120°C

SVĚRNÉ ŠROUBENÍ NA VÍCEVRSTVÉ POTRUBÍ ALPEX

IVAR.TA 4420, IVAR.TA 420



- závit M 24 nebo 3/4" EK;
- 2 x O-kroužek;
- materiál - mosaz OT 58;
- maximální provozní tlak PN 10;
- maximální provozní teplota 120°C

TECHNICKÝ NÁKRES A ROZMĚRY



KÓD	TYP	ROZMĚR
500683	IVAR.TA 4420	14 x 2 ALU - EK
500684	IVAR.TA 4420	16 x 2 ALU - EK
500685	IVAR.TA 4420	18 x 2 ALU - EK
500914	IVAR.TA 4420	20 x 2 ALU - EK
501040	IVAR.TA 420	14 x 2 ALU - M 24
501028	IVAR.TA 420	16 x 2 ALU - M 24
501027	IVAR.TA 420	18 x 2 ALU - M 24

SVĚRNÉ ŠROUBENÍ NA POTRUBÍ PEX

IVAR.TP 4410, IVAR.TP 410



- závit M 24 nebo 3/4" EK;
- O-kroužek;
- materiál - mosaz OT 58;
- maximální provozní tlak PN 10;
- maximální provozní teplota 120°C

TECHNICKÝ NÁKRES A ROZMĚRY



KÓD	TYP	ROZMĚR
500679	IVAR.TP 4410	14 x 2 PEX - EK
500680	IVAR.TP 4410	16 x 2 PEX - EK
500681	IVAR.TP 4410	16 x 2,2 PEX - EK
500682	IVAR.TP 4410	17 x 2 PEX - EK
500650	IVAR.TP 4410	18 x 2 PEX - EK
500651	IVAR.TP 4410	20 x 2 PEX - EK
500649	IVAR.TP 4410	20 x 2,8 PEX - EK
501034	IVAR.TP 410	16 x 2 PEX - M 24
501048	IVAR.TP 410	17 x 2 PEX - M 24
501037	IVAR.TP 410	18 x 2 PEX - M 24

SVĚRNÉ ŠROUBENÍ NA MĚDĚNÉ POTRUBÍ

IVAR.TR 4430, IVAR.TR 430



- závit M 24 nebo 3/4" EK;
- materiál - mosaz OT 58;
- maximální provozní tlak PN 10;
- maximální provozní teplota 120°C

TECHNICKÝ NÁKRES A ROZMĚRY



KÓD	TYP	ROZMĚR	BALENÍ
500157	IVAR.TR 4430	12 x 1 - EK	40/320
500025	IVAR.TR 4430	15 x 1 - EK	40/320
500417	IVAR.TR 4430	18 x 1 - EK	40/320
500141	IVAR.TR 430	12 x 1 - M 24	50/400
500007	IVAR.TR 430	15 x 1 - M 24	50/400



SVĚRNÉ ŠROUBENÍ NA VÍCEVRSTVÉ POTRUBÍ ALPEX

IVAR.RA 761

- vnější závit 3/4" nebo 1";
- 2x O-kroužek;
- materiál - mosaz OT 58;
- maximální provozní tlak PN 10;
- maximální provozní teplota 120°C

TECHNICKÝ NÁKRES A ROZMĚRY



KÓD	ROZMĚR
501084	26 x 3 ALU - M 3/4"
500203	32 x 3 ALU - M 1"



SVĚRNÉ ŠROUBENÍ NA POTRUBÍ PEX

IVAR.RP 731

- vnější závit 3/4";
- materiál - mosaz OT 58;
- maximální provozní tlak PN 10;
- maximální provozní teplota 120°C

TECHNICKÝ NÁKRES A ROZMĚRY



KÓD	ROZMĚR
501054	25 x 2,3 - M 3/4"



SVĚRNÉ ŠROUBENÍ NA MĚDĚNÉ POTRUBÍ

IVAR.TR 401

- závit 1/2" - pro Cu;
- materiál - mosaz OT 58;
- maximální provozní tlak PN 10;
- maximální provozní teplota 120°C

TECHNICKÝ NÁKRES A ROZMĚRY



KÓD	ROZMĚR
501047	15 x 1



PŘECHODKA Z M 24 NA 3/4" EK

IVAR.RR 701

- materiál - niklovaná mosaz OT 58;
- maximální provozní tlak PN 10;
- maximální provozní teplota 120°C

TECHNICKÝ NÁKRES A ROZMĚRY

KÓD	ROZMĚR
520004	M 24 F x EK



ZÁTKA ARMATURY TYPU EK

IVAR.AC 4601

- zátky pro EK vývody;
- materiál - niklovaná mosaz OT 58;
- maximální provozní tlak PN 10;
- maximální provozní teplota 120°C

TECHNICKÝ NÁKRES A ROZMĚRY



KÓD	ROZMĚR
550090	EK



SET SVĚRNÉHO ŠROUBENÍ S VNĚJŠÍM ZÁVITEM

IVAR.RR 4608 N

- vsuvka vnější závit 1/2" nebo 3/4";
- svěrné šroubení pro měď (TR), Alpex (TA) nebo Pex (TP);
- materiál - niklovaná mosaz OT 58;
- maximální provozní tlak PN 10;
- maximální provozní teplota 120°C

TECHNICKÝ NÁKRES A ROZMĚRY



KÓD	ROZMĚR
460801	1/2" x 15 x 1 CU
460802	3/4" x 15 x 1 CU
460810	1/2" x 16 x 2 ALU
460811	3/4" x 16 x 2 ALU
460812	1/2" x 20 x 2 ALU
460813	3/4" x 20 x 2 ALU
460821	1/2" x 17 x 2 PEX
460822	3/4" x 17 x 2 PEX
460823	1/2" x 20 x 2 PEX
460824	3/4" x 20 x 2 PEX



SET SVĚRNÉ ŠROUBENÍ S VNITŘNÍM ZÁVITEM

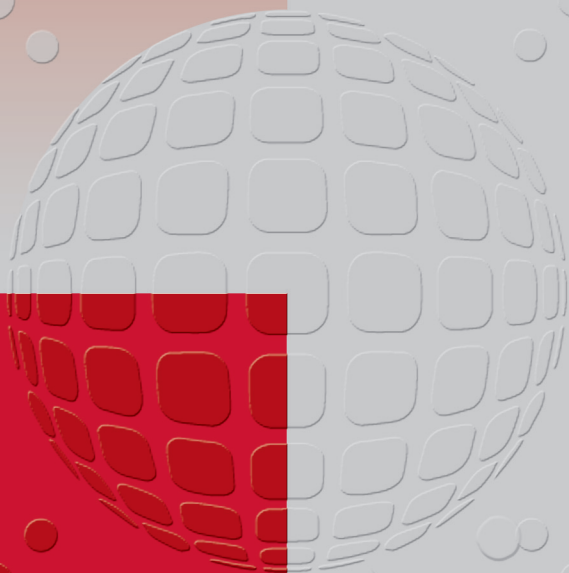
IVAR.RR 4613 N

- vsuvka vnitřní závit 1/2" nebo 3/4";
- svěrné šroubení pro měď (TR), Alpex (TA) nebo Pex (TP);
- materiál - niklovaná mosaz OT 58;
- maximální provozní tlak PN 10;
- maximální provozní teplota 120°C

TECHNICKÝ NÁKRES A ROZMĚRY



KÓD	ROZMĚR
461301	1/2" x 15 x 1 CU
461302	3/4" x 15 x 1 CU
461311	1/2" x 16 x 2 ALU
461312	3/4" x 16 x 2 ALU
461313	1/2" x 20 x 2 ALU
461314	3/4" x 20 x 2 ALU
461321	1/2" x 17 x 2 PEX
461322	3/4" x 17 x 2 PEX
461323	1/2" x 20 x 2 PEX
461324	3/4" x 20 x 2 PEX



I V A R • C S 

V O D A T O P E N Í P L Y N Č E R P A D L A

Obchodní a technické zastoupení

IVAR CS, spol. s r. o., Velvarská 9, Podhořany, 277 51 Nelahozeves II
tel.: +420 315 785 211-2, fax: +420 315 785 213-4
e-mail: info@ivarcs.cz

Technická kancelária SK

IVAR CS, spol. s r. o., Hodžova 261/1, 907 01 Myjava
tel.: +421 346 214 432, tel./fax: +421 346 214 431
e-mail: ivar@stonline.sk

www.ivarcs.cz