

# TECHNICKÝ KATALOG

**IVAR • CS**   
VODA TOPENÍ PLYN ČERPADLA



**POTRUBÍ A PRESS FITINKY**

1

### VÍCEVRSTVÉ POTRUBÍ IVAR.ALPEX - DUO

■ maximální provozní tlak PN 10; maximální provozní teplota 95°C; slouží k sanitárním rozvodům, rozvodům ÚT a podlahovému vytápění; spojuje se svěrným šroubením TA nebo press fitinky; materiál - síťovaný polyetylén, vrstva hliníku; barva - bílá; hygienický atest na pitnou vodu



FRÄNKISCHE



KÓD	ROZMĚR	BALENÍ
86016485	16 x 2	100 m
86016785	16 x 2	200 m
86018785	18 x 2	200 m
86020485	20 x 2	100 m
86026285	26 x 3	50 m
86032285	32 x 3	50 m
86016005	16 x 2	5 m tyče
86018036	18 x 2	5 m tyče
86020005	20 x 2	5 m tyče
86026005	26 x 3	5 m tyče
86032005	32 x 3	5 m tyče
86040005	40 x 3,5	5 m tyče
86050005	50 x 4	5 m tyče
86063005	63 x 4,5	5 m tyče

### VÍCEVRSTVÉ POTRUBÍ IVAR.ALPEX - THERM XS

■ maximální provozní tlak PN 10; maximální provozní teplota 95°C; slouží k rozvodům ÚT a podlahovému vytápění; spojuje se svěrným šroubením TA nebo press fitinky; materiál - síťovaný polyetylén, vrstva hliníku; barva - šedá



FRÄNKISCHE



KÓD	ROZMĚR	BALENÍ
77016400	16 x 2	100 m
77016700	16 x 2	200 m
77018401	18 x 2	100 m
77018701	18 x 2	200 m
77020400	20 x 2	100 m
77026201	26 x 3	50 m
77026006	26 x 3	5 m tyče
77032006	32 x 3	5 m tyče

### VÍCEVRSTVÉ POTRUBÍ IVAR.ALPEX TURATEC

■ maximální provozní tlak PN 10; maximální provozní teplota +95°C; k sanitárním rozvodům, rozvodům ÚT a podlahovému vytápění; spojuje se svěrným šroubením TA, RA nebo press fitinky; materiál polyetylén, hliníková vrstva, bílá barva.



FRÄNKISCHE



KÓD	ROZMĚR	BALENÍ
73016434	16 x 2	100 m
73016734	16 x 2	200 m
73018701	18 x 2	200 m
73020434	20 x 2	100 m
73026234	26 x 3	50 m
73032201	32 x 3	50 m
73032005	32 x 3	5 m

### VÍCEVRSTVÉ POTRUBÍ IVAR.ALPEX - THERM - MH (TRUBKA V TRUBCE)

■ maximální provozní tlak PN 10; maximální provozní teplota 95°C; dokonalá potrubní technologie k rozvodům ÚT; spojuje se svěrným šroubením TA nebo press fitinky; materiál - síťovaný polyetylén, hliníková vrstva; ochranná trubka - černá barva



FRÄNKISCHE



KÓD	TYP	ROZMĚR	BALENÍ
73116201	MH	16 x 2	50 m
77118201	MH	18 x 2	50 m
73120201	MH	20 x 2	50 m



**VÍCEVRSTVÉ POTRUBÍ IVAR.ALPEX - DUO - ISOL**

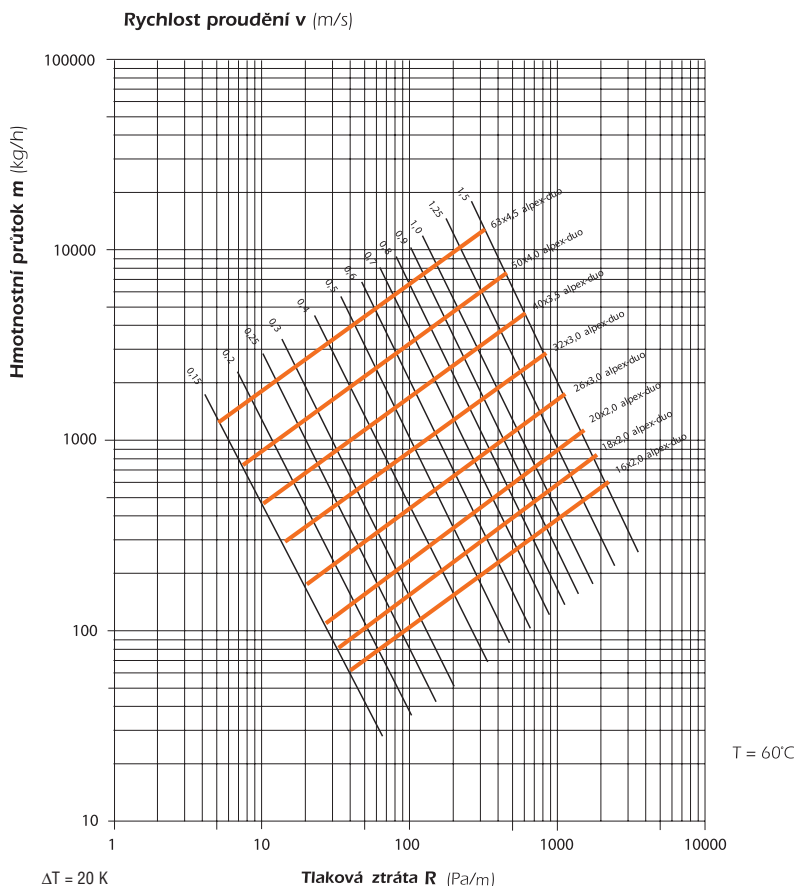
■ maximální provozní tlak PN 10; maximální provozní teplota 95°C; potrubní technologie k rozvodům ÚT, ZTI; spojuje se svěrným šroubením TA nebo press fitinky; materiál - síťovaný polyetylén, hliníková vrstva; izolace s ochrannou fólií 6 mm - 16 x 2 a 9 mm - 20 x 2, 26 x 3

KÓD	TYP	ROZMĚR	BALENÍ
806171050	ISOL-DUO	16 x 2	50 m
806341050	ISOL-DUO	20 x 2	50 m
806551025	ISOL-DUO	26 x 3	25 m

**TECHNICKÁ SPECIFIKACE POTRUBÍ ALPEX:**

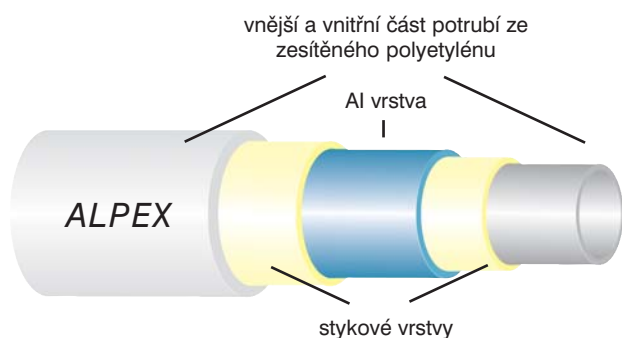
Označení	16 x 2	18 x 2	20 x 2	26 x 3	32 x 3	40 x 3,5	50 x 4,0	63 x 4,5
Vnější průměr (mm)	16	18	20	26	32	40	50	63
Vnitřní průměr (mm)	12	14	16	20	26	33	42	54
Balení - role (m)	200	200	100	50	jen tyče	jen tyče	jen tyče	jen tyče
Hmotnost (kg/m)	0,125	0,136	0,147	0,252	0,330	2,904	4,382	6,588
Objem vody (l/m)	0,113	0,157	0,201	0,314	0,530	0,855	1,385	2,29
Koeficient tepelné vodivosti (W/m.K)	0,43	0,43	0,43	0,43	0,43	0,43	0,43	0,43
Koeficient délkové roztažnosti (mm/m.K)	0,025	0,025	0,025	0,025	0,025	0,025	0,025	0,025
Krátkodobě přípustná teplota (°C)	110	110	110	110	110	110	110	110
Max. provozní teplota (°C)	95	95	95	95	95	95	95	95
Max. provozní tlak (bar)	10	10	10	10	10	10	10	10
Nejmenší poloměr ohybu	5 x vnější Ø	5 x vnější Ø	5 x vnější Ø	5 x vnější Ø	5 x vnější Ø	5 x vnější Ø	5 x vnější Ø	5 x vnější Ø
Stupeň síťování (%)	60	60	60	60	60	60	60	60
Difuze kyslíku (mg/l)	0,0	0,0	0,0	0,0	0,0	0,0	0,0	0,0
Vnitřní drsnost (mm)	0,007	0,007	0,007	0,007	0,007	0,007	0,007	0,007

**TLAKOVÉ ZTRÁTY POTRUBÍ ALPEX v závislosti na průtoku:**



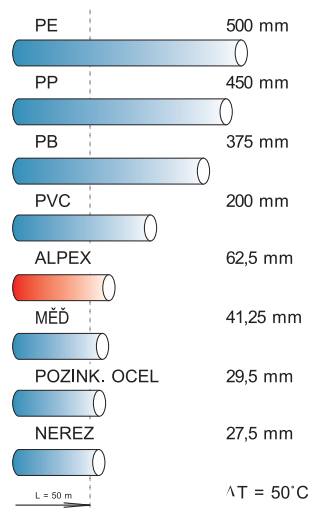
POTRUBÍ A PRESS FITINKY

### STRUKTURA POTRUBÍ ALPEX:



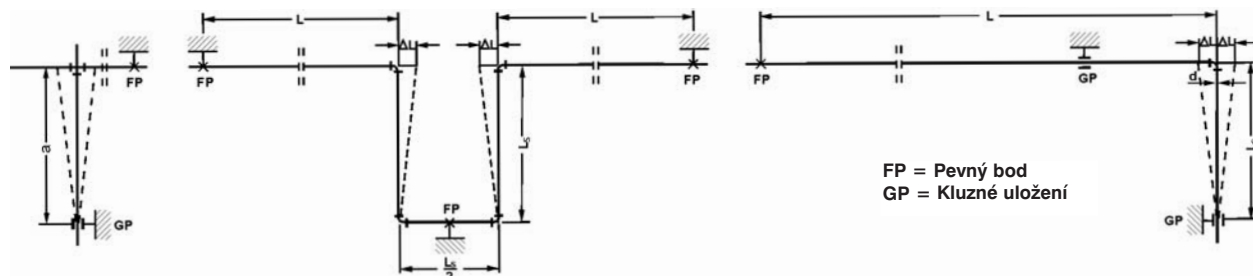
### GRAF TEPLOTNÍ DILATACE POTRUBÍ:

z různých materiálů při délce  $L = 50 \text{ m}$  a oteplení  $50 \text{ }^\circ\text{C}$



### Teplotní dilatace, příklady kompenzace:

Je vyjádřena rovnicí  $\Delta L = 0,025 \times \Delta t \times L$ , kde  $\Delta L$  je velikost teplotní dilatace (prodloužení) v milimetrech,  $\Delta t$  je rozdíl teplot ve  $^\circ\text{C}$  nebo v Kelvinech a  $L$  je délka trubky v metrech. Třebaže je teplotní roztažnost trubek ALPEX velmi malá (o málo větší než u Cu trubek) je nutno s ní počítat. Proto se doporučuje u delších úseků potrubí kontrolovat dilataci výpočtem a umožnit při montáži potrubí realizaci dilatace vytvořením jednoduchého nebo vícenásobného ohybu trubky. Pro instalaci pod omítku či do podlahy doporučujeme používat návlekové tepelné izolace, aby se mohlo potrubí dilatačně posouvat. Příklady řešení ohybu ukazuje obrázek.

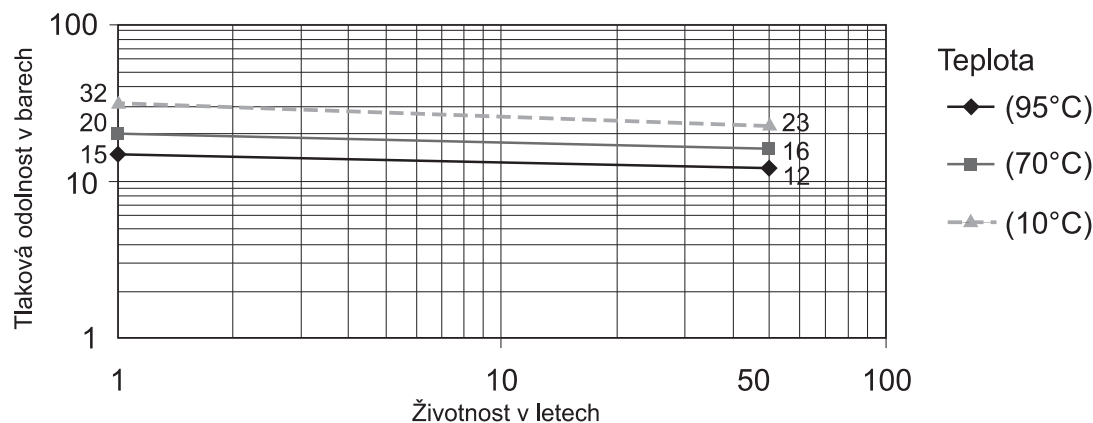


Vyrovnaní změny délky pružným ramenem

Vyrovnaní změny délky dilatačním obloukem

Vyrovnaní změny délky ohnutým ramenem

### Životnost potrubí ALPEX v závislosti na tlaku při dané teplotě provozu





**FRANKISCHE**



**POTRUBÍ IVAR.PEXa**

- maximální provozní tlak PN 6 při +90°C;
- maximální provozní tlak PN 10 při 60°C;
- určen pro podlahové vytápění;
- spojuje se svěrným šroubením TP, RP nebo tvarovkou AC;
- materiál síťovaný polyetylén s kyslíkovou bariérou.

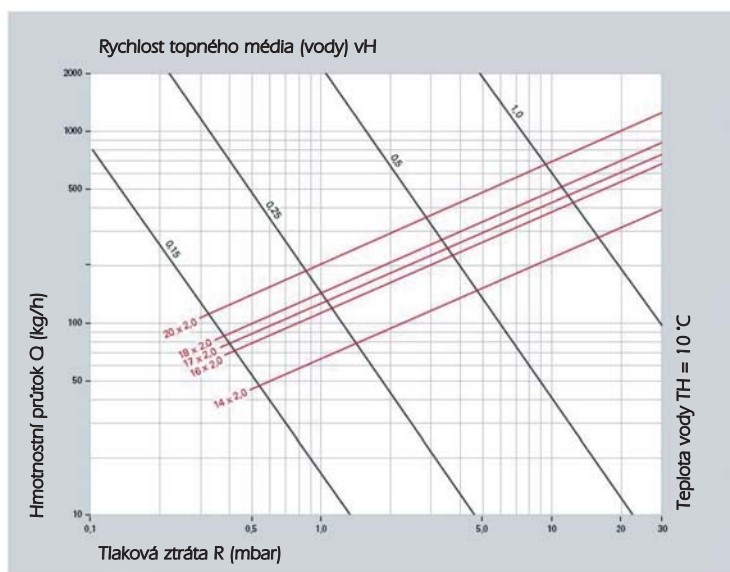
KÓD	ROZMĚR	BALENÍ
71317835	17 x 2	240 m
71317935	17 x 2	600 m
71020700	20 x 2	200 m
71025700	25 x 2,3	200 m

Použití:	Max. provozní tlak (bar)	Max. provozní teplota(°C)
Rozvody k otopným tělesům	6	90
Podlahové vytápění	10	60

**TECHNICKÝ PARAMETRY**



Součinitel tepelné vodivosti	W/m.K	0,35
Koeficient délkové roztažnosti	mm/m.K	0,19
Drsnost	mm	0,003
Stupeň zesíťování	%	70
Minimální poloměr ohybu	mm	5xD



**Korekční faktor teploty**

Průtočná rychlost [v (m/s)]	Korekční faktor v závislosti na teplotě								
	10 [°C]	20 [°C]	30 [°C]	40 [°C]	50 [°C]	60 [°C]	70 [°C]	80 [°C]	90 [°C]
0.5	1.0	0.93	0.88	0.83	0.79	0.76	0.73	0.71	0.68
1.0	1.0	0.94	0.89	0.84	0.81	0.78	0.76	0.73	0.71
2.0	1.0	0.94	0.90	0.86	0.84	0.81	0.79	0.77	0.75
3.0	1.0	0.95	0.91	0.88	0.86	0.83	0.81	0.80	0.78
4.0	1.0	0.95	0.92	0.89	0.87	0.85	0.83	0.82	0.80
5.0	1.0	0.96	0.93	0.90	0.88	0.86	0.84	0.83	0.82
6.0	1.0	0.96	0.93	0.91	0.89	0.87	0.86	0.84	0.83

Tlaková ztráta v bar/m závisí na rozměrech potrubí a průtočné rychlosti (teplota vody 10 °C)

**Délková roztažnost potrubí PEX:**

Při montáži je třeba brát v úvahu délkové změny, ke kterým dochází v důsledku teplotních výkyvů.

Pro výpočet nárůstu délky potrubí platí všeobecný vzorec:  $\Delta L = a \cdot L \cdot \Delta t$

a - koeficient délkové roztažnosti (PEX, a = 0,19 mm/m K)

$\Delta t$  [K] - rozdíl mezi teplotou v provozu a teplotou při montáži

L - délka potrubního rozvodu



### OCHRANNÁ HADICE (HUSÍ KRK)

#### IVAR.HK 1620

- určena pro potrubí ALPEX a PEX; pro průměr 16 - 20 mm

KÓD	BARVA	BALENÍ
79818203	černá	50 m
79920200	červená	50 m
79920201	modrá	50 m



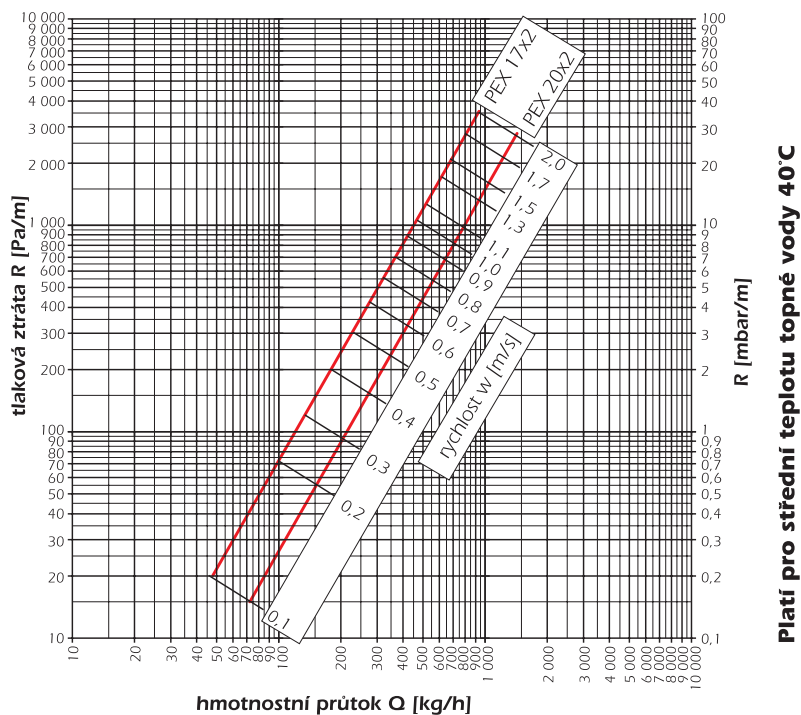
### POTRUBÍ IVAR.PEXc

- maximální provozní tlak PN 6 při 90°C, PN 10 při 60°C;
- materiál - sítovaný polyetylén s kyslíkovou bariérou  
- vysoce molekulární polyetylén zlepšuje mechanické vlastnosti trubky;
- tento druh trubek nachází největší uplatnění v podlahovém topení



KÓD	ROZMĚR	BALENÍ
728666 PEXc	17 x 2	240/600 m
728621 PEXc	20 x 2	120/240 m

### TLAKOVÉ ZTRÁTY POTRUBÍ PEX (ACOME):



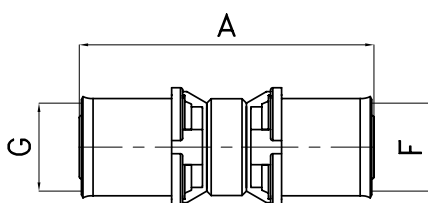
## VSUVKA PRESS

## IVAR.PT 5700



- pro napojení potrubí ALPEX stejných průměrů;
- materiál: těleso - niklovaná mosaz OT 58;  
lisovací objímka - nerez ocel AISI 304;  
těsnící O-kroužky - EPDM peroxid;  
oddělovací kroužek - polykarbonát;
- maximální provozní tlak PN 10;
- maximální provozní teplota 120°C

## TECHNICKÝ NÁKRES A ROZMĚRY



KÓD	ROZMĚR	A (mm)	F (mm)	G (mm)
510005	16 x 16	67	16	16
510038	18 x 18	67	18	18
510006	20 x 20	67	20	20
510007	26 x 26	67	26	26
510020	32 x 32	69,5	32	32
510030	40 x 40	98	40	40
510028	50 x 50	109	50	50
510053	63 x 63	122	63	63

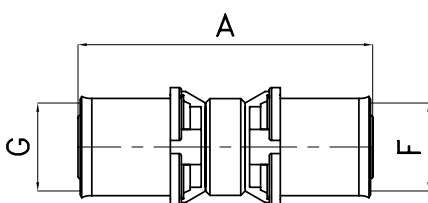
## VSUVKA PRESS REDUKOVANÁ

## IVAR.PT 5700



- pro napojení potrubí ALPEX nestejných průměrů;
- materiál: těleso - niklovaná mosaz OT 58;  
lisovací objímka - nerez ocel AISI 304;  
těsnící O-kroužky - EPDM peroxid;  
oddělovací kroužek - polykarbonát;
- maximální provozní tlak PN 10;
- maximální provozní teplota 120°C

## TECHNICKÝ NÁKRES A ROZMĚRY



KÓD	ROZMĚR	A (mm)	F (mm)	G (mm)
510040	18 x 16	67	18	16
510008	20 x 16	67	20	16
510009	26 x 16	67	26	16
510024	32 x 16	69,5	32	16
510039	20 x 18	67	20	18
510041	26 x 18	67	26	18
510010	26 x 20	67	26	20
510023	32 x 20	69,5	32	20
510019	32 x 26	69,5	32	26
510129	40 x 20	80	40	20
510108	40 x 26	83	40	26
510031	32 x 40	86	32	40
510029	50 x 40	103,5	50	40
510054	63 x 40	110	63	40
510028	50 x 26	88,5	50	26
510103	32 x 50	91,5	32	50
510055	63 x 50	115,5	63	50

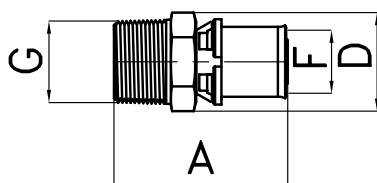
### PŘÍMÉ ŠROUBENÍ PRESS x ZÁVIT VNĚJŠÍ

#### IVAR.PT 5608



- pro napojení potrubí ALPEX na vnitřní závit;
- materiál: těleso - niklovaná mosaz OT 58;  
lisovací objímka - nerez ocel AISI 304;  
těsnící O-kroužky - EPDM peroxid;  
oddělovací kroužek - polykarbonát;
- maximální provozní tlak PN 10;
- maximální provozní teplota 120°C

#### TECHNICKÝ NÁKRES A ROZMĚRY



KÓD	ROZMĚR	A (mm)	D (O.K.)	F (mm)	G
510001	1/2" M x 16	55,5	22	16	1/2"
510042	1/2" M x 18	55,5	22	18	1/2"
510043	3/4" M x 18	57	27	18	3/4"
510002	1/2" M x 20	55,5	22	20	1/2"
510003	3/4" M x 20	57	27	20	3/4"
510004	3/4" M x 26	57	27	26	3/4"
510044	1" M x 26	64	34	26	1"
510021	1" M x 32	62	34	32	1"
510106	5/4" M x 32	67	46	32	5/4"
510032	5/4" M x 40	79	46	40	5/4"
510027	6/4" M x 50	88	52	50	6/4"
510052	2" M x 63	98	65	63	2"

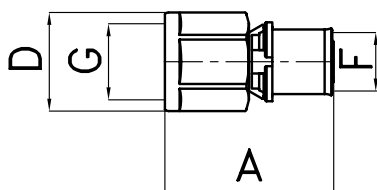
### PŘÍMÉ ŠROUBENÍ PRESS x ZÁVIT VNITŘNÍ

#### IVAR.PT 5613



- pro napojení potrubí ALPEX na vnější závit;
- materiál: těleso - niklovaná mosaz OT 58;  
lisovací objímka - nerez ocel AISI 304;  
těsnící O-kroužky - EPDM peroxid;  
oddělovací kroužek - polykarbonát;
- maximální provozní tlak PN 10;
- maximální provozní teplota 120°C

#### TECHNICKÝ NÁKRES A ROZMĚRY



KÓD	ROZMĚR	A (mm)	D (O.K.)	F (mm)	G
510011	1/2" F x 16	52	24	16	1/2"
510045	1/2" F x 18	52	24	18	1/2"
510046	3/4" F x 18	54,5	30	18	3/4"
510012	1/2" F x 20	52	24	20	1/2"
510013	3/4" F x 20	54,5	30	20	3/4"
510014	3/4" F x 26	54,5	30	26	3/4"
510047	1" F x 26	59,5	37	26	1"
510022	1" F x 32	57,5	37	32	1"

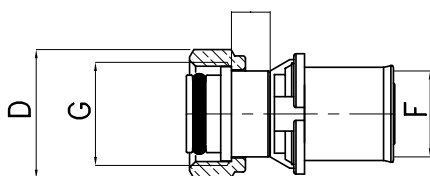
## ŠROUBENÍ PRESS x EK

## IVAR.PT 5705



- s převlečnou maticí pro napojení potrubí ALPEX
- na topenářské armatury a fitinky typu EUROKONUS;
- materiál: těleso - niklovaná mosaz OT 58;  
lisovací objímka - nerez ocel AISI 304;  
těsnící O-kroužky - EPDM peroxid;  
oddělovací kroužek - polykarbonát;
- maximální provozní tlak PN 10;
- maximální provozní teplota 120°C

## TECHNICKÝ NÁKRES A ROZMĚRY



KÓD	ROZMĚR	A (mm)	D (D.K.)	F (mm)	G
510017	EK x 16	5,5	30	16	3/4"
513020	EK x 18	5,5	30	18	3/4"
510018	EK x 20	9	30	20	3/4"

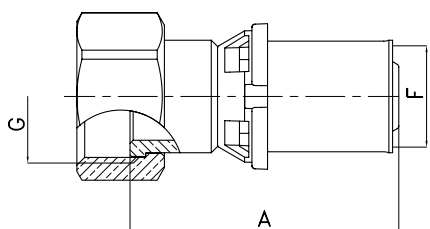
## ŠROUBENÍ PRESS x PŘEVLEČNÁ MATICE

## IVAR.PT 5703



- pro napojení potrubí ALPEX na G závitů různých rozměrů;
- ploché těsnění;
- materiál: těleso - niklovaná mosaz OT 58;  
lisovací objímka - nerez ocel AISI 304;  
těsnící O-kroužky - EPDM peroxid;  
oddělovací kroužek - polykarbonát;
- maximální provozní tlak PN 10;
- maximální provozní teplota 120°C

## TECHNICKÝ NÁKRES A ROZMĚRY



KÓD	ROZMĚR	A (mm)	F (mm)	G
510085	1/2" F x 16	43	16	1/2"
510076	3/4" F x 16	38,5	16	3/4"
510077	3/4" F x 18	41	18	3/4"
510078	3/4" F x 20	41	20	3/4"
510088	3/4" F x 26	43	26	3/4"
510079	1" F x 26	45	26	1"
510089	1" F x 32	46	32	1"
510080	5/4" F x 32	45	32	5/4"
510081	6/4" F x 40	66,75	40	6/4"
510083	2" F x 63	96,5	63	2"

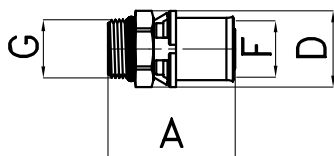
### ŠROUBENÍ PRESS x ZÁVIT VNĚJŠÍ S O-KROUŽKEM

#### IVAR.PT 5609



- pro napojení potrubí Alpex na G závit;
- těsnění pomocí O-kroužku;
- materiál: těleso - niklovaná mosaz OT 58;  
lisovací objímka - nerez ocel AISI 304;  
těsnicí O-kroužky - EPDM peroxid;  
oddělovací kroužek - polykarbonát;
- maximální provozní tlak PN 10;
- maximální provozní teplota 120°C

#### TECHNICKÝ NÁKRES A ROZMĚRY



KÓD	ROZMĚR	A (mm)	D (O.K.)	F (mm)	G
510048	1/2" M x 16	44,8	24	16	1/2"
510049	1/2" M x 18	44,8	24	18	1/2"
510050	1/2" M x 20	44,8	24	20	1/2"

### ZÁTKA PRESS

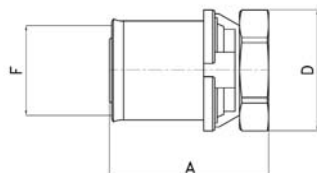
#### IVAR.PT 5701



B-F

- uzavření Alpex potrubí;
- materiál: těleso - niklovaná mosaz OT 58;  
lisovací objímka - nerez ocel AISI 304;  
těsnicí O-kroužky - EPDM peroxid;  
oddělovací kroužek - polykarbonát;
- maximální provozní tlak PN 10;
- maximální provozní teplota 120°C.

#### TECHNICKÝ NÁKRES A ROZMĚRY



KÓD	ROZMĚR	A (mm)	D (O.K.)	F (mm)
510071	16	38	15	16
510072	18	35,5	24	18
510073	20	35,5	24	20
510074	26	38	27	26
510075	32	41	34	32

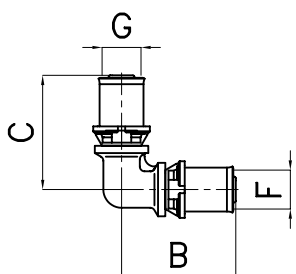
### KOLENO PRESS - PRESS

#### IVAR.PT 5710



- pro napojení potrubí ALPEX stejných rozměrů;
- materiál: těleso - niklovaná mosaz OT 58;  
lisovací objímka - nerez ocel AISI 304;  
těsnicí O-kroužky - EPDM peroxid;  
oddělovací kroužek - polykarbonát;
- maximální provozní tlak PN 10;
- maximální provozní teplota 120°C

#### TECHNICKÝ NÁKRES A ROZMĚRY



KÓD	ROZMĚR	B (mm)	C (mm)	F (mm)	G (mm)
511009	16 x 16	46,5	46,5	16	16
511018	18 x 18	46,5	46,5	18	18
511010	20 x 20	46,5	46,5	20	20
511011	26 x 26	52,5	52,5	26	26
511012	32 x 32	57,5	57,5	32	32
510035	40 x 40	71	69,5	40	40
510036	50 x 50	81	81	50	50
510056	63 x 63	94	94	63	63

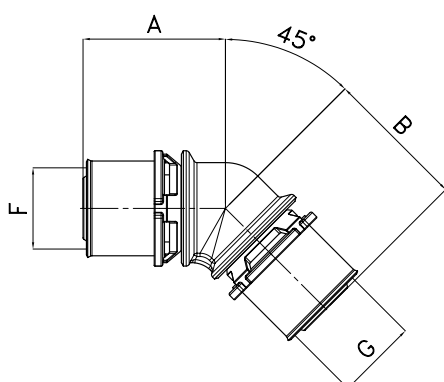
## KOLENO PRESS - PRESS 45°

## IVAR.PT 5704



- pro napojení potrubí ALPEX stejných rozměrů;
- materiál: těleso - niklovaná mosaz OT 58;  
lisovací objímka - nerez ocel AISI 304;  
těsnící O-kroužky - EPDM peroxid;  
oddělovací kroužek - polykarbonát;
- maximální provozní tlak PN 10;
- maximální provozní teplota 120°C

## TECHNICKÝ NÁKRES A ROZMĚRY



KÓD	ROZMĚR	A (mm)	B (mm)	F (mm)	G (mm)
510099	26 x 26	42	42	26	26
510100	32 x 32	43	43	32	32
510101	40 x 40	71	71	40	40
510102	50 x 50	76,5	76,5	50	50
86763201	63 x 63	101,5	101,5	63	63

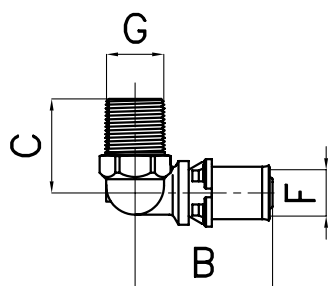
## KOLENO PRESS X ZÁVIT VNĚJŠÍ

## IVAR.PT 5711



- pro napojení potrubí ALPEX na vnitřní závit;
- materiál: těleso - niklovaná mosaz OT 58;  
lisovací objímka - nerez ocel AISI 304;  
těsnící O-kroužky - EPDM peroxid;  
oddělovací kroužek - polykarbonát;
- maximální provozní tlak PN 10;
- maximální provozní teplota 120°C

## TECHNICKÝ NÁKRES A ROZMĚRY



KÓD	ROZMĚR	B (mm)	C (mm)	F (mm)	G
511001	1/2" M x 16	46,5	29,5	16	1/2"
511021	1/2" M x 18	46,5	29,5	18	1/2"
511002	1/2" M x 20	46,5	29,5	20	1/2"
511003	3/4" M x 20	48	30,5	20	3/4"
511004	3/4" M x 26	48,5	34	26	3/4"
511013	1" M x 32	53	39,5	32	1"
510033	5/4" M x 40	71	45	40	5/4"
510034	6/4" M x 50	81	49,5	50	6/4"
510057	2" M x 63	94	59	63	2"

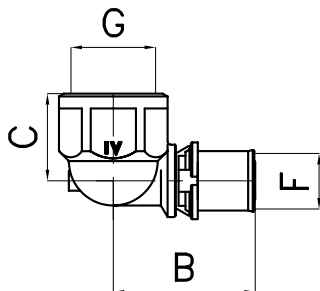


### KOLENO PRESS X ZÁVIT VNITŘNÍ

#### IVAR.PT 5712

- pro napojení potrubí ALPEX na vnější závit;
- materiál: těleso - niklovaná mosaz OT 58;  
lisovací objímka - nerez ocel AISI 304;  
těsnící O-kroužky - EPDM peroxid;  
oddělovací kroužek - polykarbonát;
- maximální provozní tlak PN 10;
- maximální provozní teplota 120°C

#### TECHNICKÝ NÁKRES A ROZMĚRY



KÓD	ROZMĚR	B (mm)	C (mm)	F (mm)	G
511005	1/2" F x 16	46,5	25	16	1/2"
511020	3/4" F x 18	48	26,5	18	3/4"
511006	1/2" F x 20	46,5	25,5	20	1/2"
511007	3/4" F x 20	48	26,5	20	3/4"
511008	3/4" F x 26	48,5	27	26	3/4"
511014	1" F x 32	53	44	32	1"

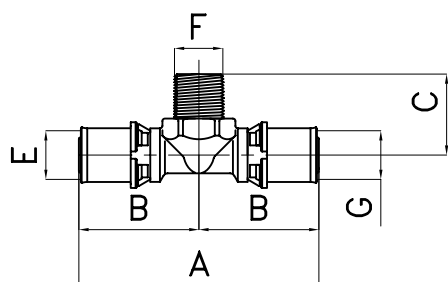
### T-KUS PRESS X ZÁVIT VNĚJŠÍ

#### IVAR.PT 5721

- pro zapojení potrubí ALPEX na armaturu s vnitřním závitem;
- materiál: těleso - niklovaná mosaz OT 58;  
lisovací objímka - nerez ocel AISI 304;  
těsnící O-kroužky - EPDM peroxid;  
oddělovací kroužek - polykarbonát;
- maximální provozní tlak PN 10;
- maximální provozní teplota 120°C



#### TECHNICKÝ NÁKRES A ROZMĚRY



KÓD	ROZMĚR	A (mm)	B (mm)	C (mm)	E (mm)	F	G (mm)
512029	16 x 1/2" M x 16	96	48	32	16	1/2"	16
512031	16 x 3/4" M x 16	96	48	32	16	3/4"	16
512066	18 x 1/2" M x 18	96	48	32	18	1/2"	18
512030	20 x 1/2" M x 20	96	48	32	20	1/2"	20
512032	20 x 3/4" M x 20	96	48	32	20	3/4"	20
512067	26 x 3/4" M x 26	115	57,5	45,5	26	3/4"	26

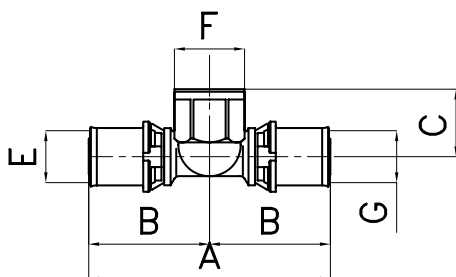


**T-KUS PRESS X ZÁVIT VNITŘNÍ**

**IVAR.PT 5722**

- pro napojení potrubí ALPEX na armaturu s vnějším závitem;
- materiál: těleso - niklovaná mosaz OT 58;  
lisovací objímka - nerez ocel AISI 304;  
těsnící O-kroužky - EPDM peroxid;  
oddělovací kroužek - polykarbonát;
- maximální provozní tlak PN 10;
- maximální provozní teplota 120°C

**TECHNICKÝ NÁKRES A ROZMĚRY**



KÓD	ROZMĚR	A (mm)	B (mm)	C (mm)	E (mm)	F	G (mm)
512022	16 x 1/2" F x 16	93	46,5	25	16	1/2"	16
512028	16 x 3/4" F x 16	96	48	25	16	3/4"	16
512065	18 x 1/2" F x 18	93	46,5	25	18	1/2"	18
512045	18 x 3/4" F x 18	96	48	25	18	3/4"	18
512027	20 x 1/2" F x 20	93	46,5	25	20	1/2"	20
512023	20 x 3/4" F x 20	96	48	48	20	3/4"	20
512047	26 x 1/2" F x 20	96	48	48	26	1/2"	20
512046	26 x 1/2" F x 26	96	48	48	26	1/2"	26
512042	26 x 3/4" F x 26	93	46,5	25	26	3/4"	26
512043	32 x 3/4" F x 32	106	53	34	32	3/4"	32
512044	32 x 1" F x 32	106	53	34	32	1"	32
512040	40 x 3/4" F x 40	139	69,5	32,5	40	3/4"	40
512087	40 x 1" F x 40	139	69,5	42,5	40	1"	40
512041	50 x 3/4" F x 50	162	81	36,5	50	3/4"	50
512088	50 x 1" F x 50	162	81	39,5	50	1"	50
510115	50 x 5/4" F x 50	162	81	48	50	5/4"	50
510060	63 x 1" F x 63	188	94	45	63	1"	63
510061	63 x 5/4" F x 63	188	94	43,5	63	5/4"	63

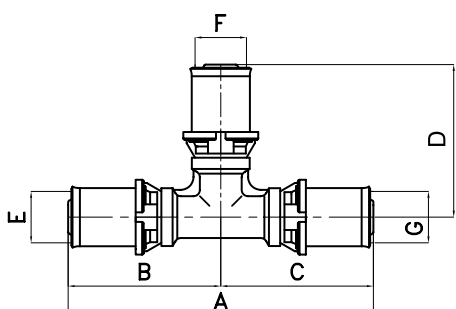


**T-KUS PRESS**

**IVAR.PT 5720**

- pro napojení potrubí ALPEX stejného průměru;
- materiál: těleso - niklovaná mosaz OT 58;  
lisovací objímka - nerez ocel AISI 304;  
těsnící O-kroužky - EPDM peroxid;  
oddělovací kroužek - polykarbonát;
- maximální provozní tlak PN 10;
- maximální provozní teplota 120°C

**TECHNICKÝ NÁKRES A ROZMĚRY**



KÓD	ROZMĚR	A (mm)	B (mm)	C (mm)	D (mm)	E (mm)	F (mm)	G (mm)
512001	16 x 16 x 16	93	46,5	46,5	46,5	16	16	16
512054	18 x 18 x 18	93	46,5	46,5	46,5	18	18	18
512002	20 x 20 x 20	93	46,5	46,5	46,5	20	20	20
512003	26 x 26 x 26	105	52,5	52,5	52,5	26	26	26
512020	32 x 32 x 32	115	57,5	57,5	57,5	32	32	32
512035	40 x 40 x 40	139	69,5	69,5	69,5	40	40	40
512036	50 x 50 x 50	162	81	81	81	50	50	50
510058	63 x 63 x 63	188	94	94	94	63	63	63

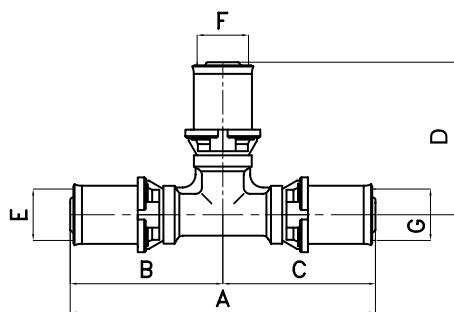


### T-KUS PRESS REDUKOVANÝ

### IVAR.PT 5720

- pro napojení potrubí ALPEX různých průměrů v několika kombinacích;
- materiál: těleso - niklovaná mosaz OT 58;  
lisovací objímka - nerez ocel AISI 304;  
těsnící O-kroužky - EPDM peroxid;  
oddělovací kroužek - polykarbonát;
- maximální provozní tlak PN 10;
- maximální provozní teplota 120°C

#### TECHNICKÝ NÁKRES A ROZMĚRY



KÓD	ROZMĚR	A (mm)	B (mm)	C (mm)	D (mm)	E (mm)	F (mm)	G (mm)
512056	16 x 18 x 16	93	46,5	46,5	46,5	16	18	16
512013	16 x 20 x 16	93	46,5	46,5	46,5	16	20	16
512058	18 x 16 x 16	93	46,5	46,5	46,5	18	16	16
512055	18 x 16 x 18	93	46,5	46,5	46,5	18	16	18
512061	18 x 26 x 18	105	52,5	52,5	52,5	18	26	18
512009	20 x 16 x 16	93	46,5	46,5	46,5	20	16	16
512004	20 x 16 x 20	93	46,5	46,5	46,5	20	16	20
512064	20 x 18 x 18	93	46,5	46,5	46,5	20	18	18
512057	20 x 18 x 20	93	46,5	46,5	46,5	20	18	20
512007	20 x 20 x 16	93	46,5	46,5	46,5	20	20	16
512014	20 x 26 x 20	105	52,5	52,5	52,5	20	26	20
512051	20 x 32 x 20	115	57,5	57,5	57,5	20	32	20
512010	26 x 16 x 20	105	52,5	52,5	52,5	26	16	20
512005	26 x 16 x 26	105	52,5	52,5	52,5	26	16	26
512062	26 x 18 x 18	105	52,5	52,5	52,5	26	18	18
512059	26 x 18 x 26	105	52,5	52,5	52,5	26	18	26
512011	26 x 20 x 16	105	52,5	52,5	52,5	26	20	16
512012	26 x 20 x 20	105	52,5	52,5	52,5	26	20	20
512006	26 x 20 x 26	105	52,5	52,5	52,5	26	20	26
512048	26 x 26 x 16	105	52,5	52,5	52,5	26	26	16
512063	26 x 26 x 18	105	52,5	52,5	52,5	26	26	18
512008	26 x 26 x 20	105	52,5	52,5	52,5	26	26	20
512019	26 x 32 x 26	115	57,5	57,5	57,5	26	32	26
512015	32 x 16 x 32	115	57,5	57,5	57,5	32	16	32
512060	32 x 18 x 32	115	57,5	57,5	57,5	32	18	32
512021	32 x 20 x 20	115	57,5	57,5	57,5	32	20	20
512050	32 x 20 x 26	115	57,5	57,5	57,5	32	20	26
512016	32 x 20 x 32	115	57,5	57,5	57,5	32	20	32
512024	32 x 26 x 20	115	57,5	57,5	57,5	32	26	20
512017	32 x 26 x 26	115	57,5	57,5	57,5	32	26	26
512018	32 x 26 x 32	115	57,5	57,5	57,5	32	26	32
512068	32 x 32 x 16	115	57,5	57,5	57,5	32	32	16
512052	32 x 32 x 20	115	57,5	57,5	57,5	32	32	20
512053	32 x 32 x 26	115	57,5	57,5	57,5	32	32	26
510120	32 x 40 x 32	127	63,5	63,5	69,5	32	40	32
512089	40 x 20 x 40	139	69,5	69,5	57,5	40	20	40
510116	40 x 26 x 26	130	60,5	60,5	69,5	40	26	26
512090	40 x 26 x 40	139	69,5	69,5	60,5	40	26	40
510118	40 x 32 x 32	133	63,5	63,5	69,5	40	32	32
512037	40 x 32 x 40	139	69,5	69,5	63,5	40	32	40
510117	40 x 40 x 26	130	69,5	69,5	60,5	40	40	26
510119	40 x 40 x 32	133	69,5	69,5	63,5	40	40	32
510127	40 x 50 x 40	151	75,5	75,5	81	40	50	40
512091	50 x 20 x 50	162	81	81	63,5	50	20	50
512092	50 x 26 x 50	162	81	81	66,5	50	26	50
512039	50 x 32 x 50	162	81	81	69,5	50	32	50
510125	50 x 40 x 40	156,5	75,5	75,5	81	50	40	40
512038	50 x 40 x 50	162	81	81	75,5	50	40	50
510124	50 x 50 x 32	150,5	81	81	69,5	50	50	32
510126	50 x 50 x 40	156,5	81	81	75,5	50	50	40
510122	50 x 63 x 50	175	87,5	87,5	94	50	63	50
512093	63 x 26 x 63	163	81,5	81,5	73,5	63	26	63
512094	63 x 32 x 63	163	81,5	81,5	76,5	63	32	63
512095	63 x 40 x 63	163	81,5	81,5	82,5	63	40	63
510121	63 x 50 x 50	181,5	87,5	87,5	94	63	50	50
510059	63 x 50 x 63	188	94	94	87,5	63	50	63
510123	63 x 63 x 50	181,5	94	94	87,5	63	63	50

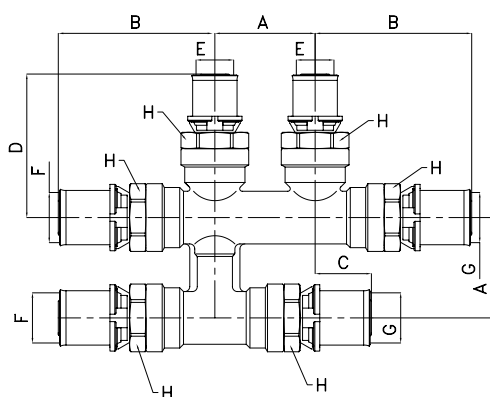
**ODBOČOVACÍ KUS PRESS**

**IVAR.PT 5728**



- pro napojení potrubí ALPEX různých průměrů;
- určeno pro dopojení otopných těles;
- materiál: těleso - niklovaná mosaz OT 58;  
lisovací objímka - nerez ocel AISI 304;  
těsnící O-kroužky - EPDM peroxid;  
oddělovací kroužek - polykarbonát;
- maximální provozní tlak PN 10;
- maximální provozní teplota 120°C

**TECHNICKÝ NÁKRES A ROZMĚRY**



KÓD	ROZMĚR	A (mm)	B (mm)	C (mm)	D (mm)	E (mm)	F (mm)	G (mm)	H (D.K.)
512080	16 x 16 x 16	40	63	23	63	16	16	16	24
512081	18 x 16 x 18	40	63	23	63	16	18	18	24
512082	20 x 16 x 20	40	63	23	63	16	20	20	24
512083	20 x 16 x 16	40	63	23	63	16	20	16	24
512085	20 x 20 x 20	40	63	23	63	20	20	20	24

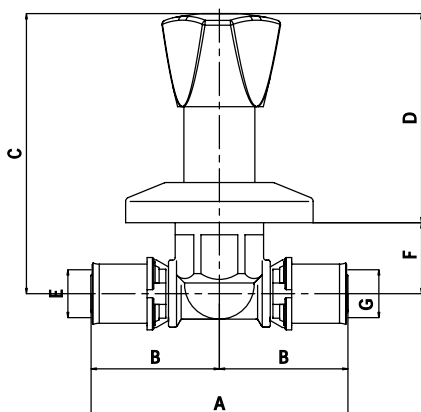
**UZAVÍRACÍ ARMATURA PRESS**

**IVAR.PT 5726**



- pro napojení potrubí ALPEX stejných průměrů;
- určeno pro sanitární rozvody;
- materiál: těleso - niklovaná mosaz OT 58;  
lisovací objímka - nerez ocel AISI 304;  
těsnící O-kroužky - EPDM peroxid;  
oddělovací kroužek - polykarbonát;
- maximální provozní tlak PN10;
- maximální provozní teplota 120°C

**TECHNICKÝ NÁKRES A ROZMĚRY**



KÓD	ROZMĚR	A (mm)	B (mm)	C (mm)	D (mm)	E (mm)	F (mm)	G (mm)
512069	16 x 16	96	48	112	88	16	24	16
512070	18 x 18	96	48	112	88	18	24	18
512071	20 x 20	96	48	112	88	20	24	20
512072	26 x 26	96	48	112	88	26	24	26

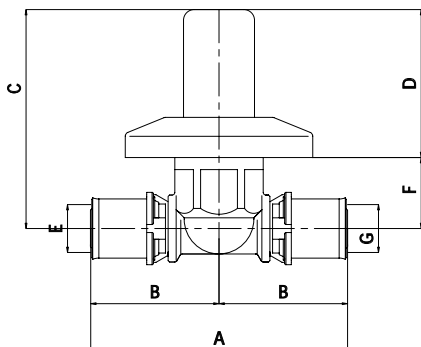
### UZAVÍRACÍ ARMATURA PRESS

#### IVAR.PT 5727



- pro napojení potrubí ALPEX stejných průměrů;
- určeno pro sanitární rozvody;
- materiál: těleso - niklovaná mosaz OT 58;  
lisovací objímka - nerez ocel AISI 304;  
těsnící O-kroužky - EPDM peroxid;  
oddělovací kroužek - polykarbonát;
- maximální provozní tlak PN 10;
- maximální provozní teplota 120°C

#### TECHNICKÝ NÁKRES A ROZMĚRY



KÓD	ROZMĚR	A (mm)	B (mm)	C (mm)	D (mm)	E (mm)	F (mm)	G (mm)
512073	16 x 16	96	48	84	60	16	24	16
512074	18 x 18	96	48	84	60	18	24	18
512075	20 x 20	96	48	84	60	20	24	20
512076	26 x 26	96	48	84	60	26	24	26

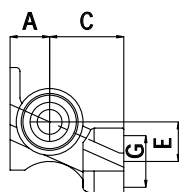
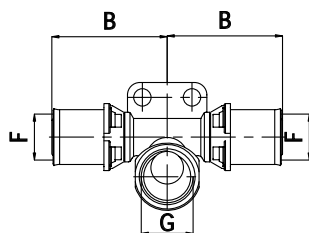
### PRŮCHOZÍ NÁSTĚNKA PRESS

#### IVAR.PT 5723



- pro napojení potrubí ALPEX stejných průměrů;
- materiál: těleso - niklovaná mosaz OT 58;  
lisovací objímka - nerez ocel AISI 304;  
těsnící O-kroužky - EPDM peroxid;  
oddělovací kroužek - polykarbonát;
- maximální provozní tlak PN 10;
- maximální provozní teplota 120°C

#### TECHNICKÝ NÁKRES A ROZMĚRY



KÓD	ROZMĚR	A (mm)	B (mm)	C (mm)	E (mm)	F (mm)	G
513005	16 x 1/2" F x 16	16	46,5	30	16	16	1/2"
513006	18 x 1/2" F x 18	16	46,5	30	16	18	1/2"
513007	20 x 1/2" F x 20	16	46,5	30	16	20	1/2"

**UZAVÍRACÍ PODOMÍTKOVÝ VENTIL PRESS**

**IVAR.FASTEC UV, IVAR.FASTEC RS**



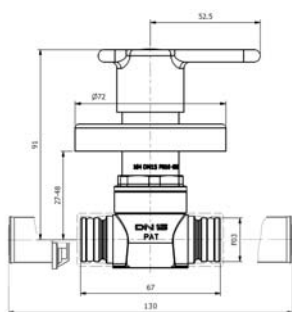
IVAR.FASTEC UV

- armatura umožňuje napojení různých průměrů potrubí a snadnou manipulaci díky rychlospojkám FASTEC RS;
- snadná montáž;
- materiál - mosaz OT 58, nerez;
- maximální provozní tlak: PN 10;
- maximální provozní teplota: +120 °C



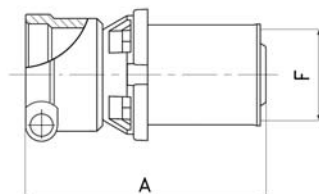
IVAR.FASTEC RS

**TECHNICKÝ NÁKRES A ROZMĚRY**



VENTIL FASTEC UV  
S PŘIPOJENÝMI RYCHLOSPOJKAMI

KÓD	TYP	ROZMĚR	A (mm)	F
590005	IVAR.FASTEC UV	16 až 26 mm		
590002	IVAR.FASTEC RS	16 x 2	46,5 ±1	16
590003	IVAR.FASTEC RS	20 x 2	46,5 ±1	20
590004	IVAR.FASTEC RS	26 x 3	46,5 ±1	26



RYCHLOSPOJKA RS

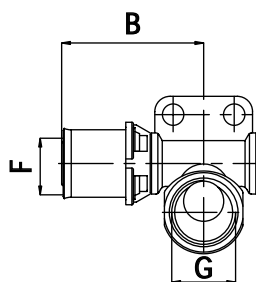


### KONCOVÁ NÁSTĚNKA PRESS PRAVÁ

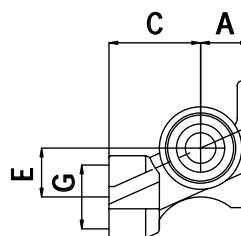
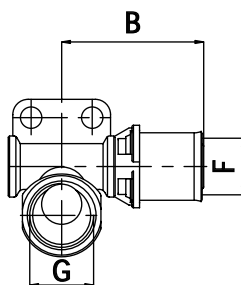
#### IVAR.PT 5724

- pro napojení potrubí ALPEX;
- materiál: těleso - niklovaná mosaz OT 58;  
lisovací objímka - nerez ocel AISI 304;  
těsnící O-kroužky - EPDM peroxid;  
oddělovací kroužek - polykarbonát;
- maximální provozní tlak PN 10;
- maximální provozní teplota 120°C

#### TECHNICKÝ NÁKRES A ROZMĚRY



KÓD	TYP	ROZMĚR	A (mm)	B (mm)	C (mm)	E (mm)	F (mm)	G
513009	PT 5724	Pravá 16 x 1/2" F	16	46,5	30	16	16	1/2"
513011	PT 5724	Pravá 18 x 1/2" F	16	46,5	30	16	18	1/2"
513013	PT 5724	Pravá 20 x 1/2" F	16	46,5	30	16	20	1/2"



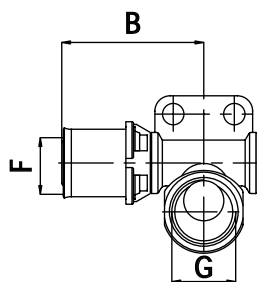
### KONCOVÁ NÁSTĚNKA PRESS LEVÁ

#### IVAR.PT 5725

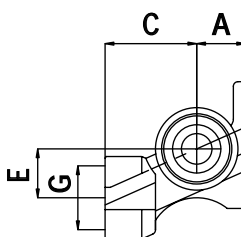
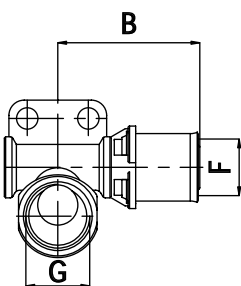
- pro napojení potrubí ALPEX;
- materiál: těleso - niklovaná mosaz OT 58;  
lisovací objímka - nerez ocel AISI 204;  
těsnící O-kroužky - EPDM peroxid;  
oddělovací kroužek - polykarbonát;
- maximální provozní tlak PN 10;
- maximální provozní teplota 120°C



#### TECHNICKÝ NÁKRES A ROZMĚRY



KÓD	TYP	ROZMĚR	A (mm)	B (mm)	C (mm)	E (mm)	F (mm)	G
513008	PT 5725	Levá 16 x 1/2" F	16	46,5	30	16	16	1/2"
513010	PT 5725	Levá 18 x 1/2" F	16	46,5	30	16	18	1/2"
513012	PT 5725	Levá 20 x 1/2" F	16	46,5	30	16	20	1/2"





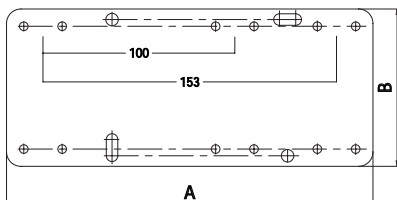
**DESKA PRO UCHYCENÍ NÁSTĚNEK**

**IVAR.AS 1928**

- šablona pod nástěnku PRESS;
- materiál - pozinkovaný plech;

**POZOR:** určena pouze pro typy PT 5723, PT 5725 levá a PT 5724 pravá

**TECHNICKÝ NÁKRES A ROZMĚRY**



KÓD	ROZMĚR	A (mm)	B (mm)
510037	100 - 153 mm	191	82

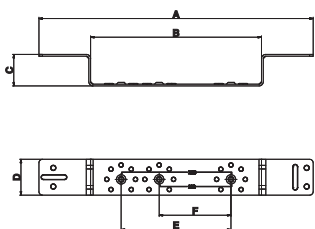


**MONTÁŽNÍ ŠABLONA PRO NÁSTĚNKU PRESS**

**IVAR.AS 1927**

- určeno pro nástěnku PTM 5760, PT 5780;
- materiál pozink;
- rozteče 100 - 150 mm

**TECHNICKÝ NÁKRES A ROZMĚRY**



KÓD	ROZMĚR	A (mm)	B (mm)	C (mm)	D (mm)	E (mm)	F (mm)
510000	100 - 150 mm	382	238	44	50	153	100

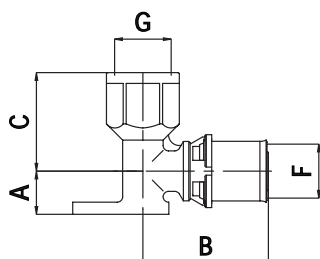


**NÁSTĚNKA PRESS**

**IVAR.PTM 5760**

- pro napojení potrubí ALPEX;
- materiál: těleso - niklovaná mosaz OT 58;  
lisovací objímka - nerez ocel AISI 304;  
těsnící O-kroužky - EPDM peroxid;  
oddělovací kroužek - polykarbonát;
- maximální provozní tlak PN 10;
- maximální provozní teplota 120°C

**TECHNICKÝ NÁKRES A ROZMĚRY**



KÓD	ROZMĚR	A (mm)	B (mm)	C (mm)	F (mm)	G
513001	1/2" F x 16	16	47	36,5	16	1/2"
513014	1/2" F x 18	16	46	37,5	18	1/2"
513002	1/2" F x 20	16	46,5	36,5	20	1/2"
513003	3/4" F x 20	19	52,5	37,5	20	3/4"
513004	3/4" F x 26	19	52,5	37,5	26	3/4"

POTRUBÍ A PRESS FITINKY



### NÁSTĚNKA PRESS PRŮCHOZÍ

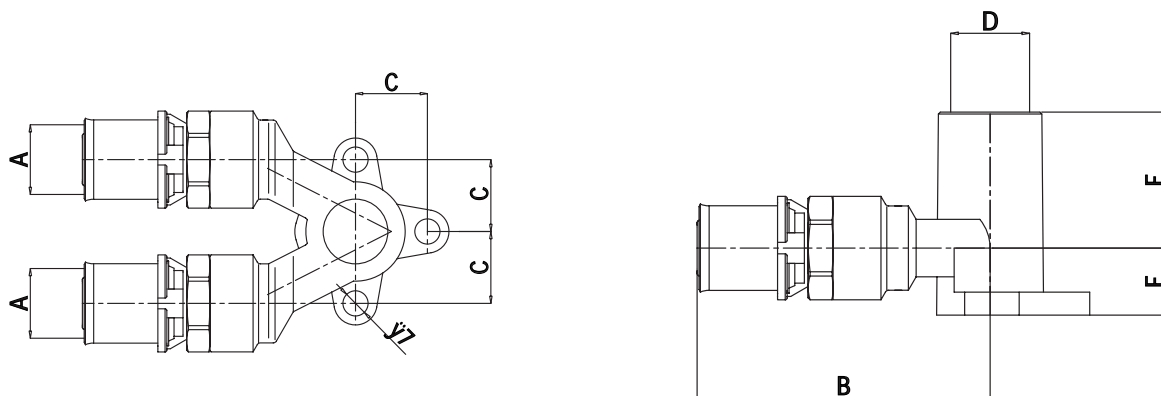
#### IVAR.PT 5780

- průchozí nástěnka PRESS pro napojení potrubí ALPEX stejných průměrů;
- materiál: těleso - niklovaná mosaz OT 58;  
lisovací objímka - nerez ocel AISI 304;  
těsnící O-kroužky - EPDM peroxid;  
oddělovací kroužek - polykarbonát;
- maximální provozní tlak PN 10;
- maximální provozní teplota 120°C

#### TECHNICKÝ NÁKRES A ROZMĚRY



KÓD	ROZMĚR	A (mm)	B (mm)	C (mm)	D	E (mm)	F (mm)
510062	1/2" F x 16	16	76	20	1/2"	34,5	15,5
510063	1/2" F x 18	18	76	20	1/2"	34,5	15,5
510064	1/2" F x 20	20	76	20	1/2"	34,5	15,5



### ZÁTKA PRO NÁSTĚNKY

#### IVAR.Z01, IVAR.Z02



- zátka pro zaslepení mosazných nástěnek 1/2";
- materiál plast, O-kroužek

#### TECHNICKÝ NÁKRES A ROZMĚRY



Kód	Typ	Rozměr
513015	IVAR.Z01	1/2" - modrá
513016	IVAR.Z02	1/2" - červená

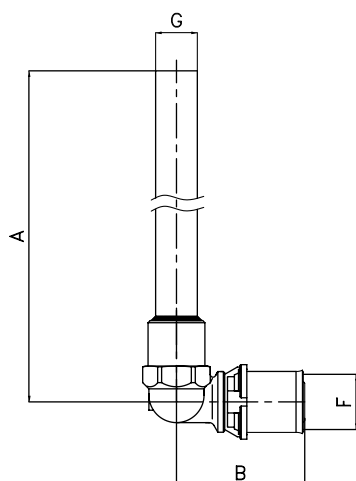


## KOLENO PRESS S PŘIPOJOVACÍ TRUBKOU

## IVAR.PT 5715

- pro napojení potrubí ALPEX k radiátorovým
- armaturám pomocí svěrného šroubení TR 4430 EK;
- materiál: trubka - niklovaná mosaz OT 58 - Cu;  
lisovací objímka - nerez ocel AISI 304;  
těsnící O-kroužky - EPDM peroxid;  
oddělovací kroužek - polykarbonát;
- maximální provozní tlak PN 10;
- maximální provozní teplota 120°C

## TECHNICKÝ NÁKRES A ROZMĚRY



KÓD	ROZMĚR	A (mm)	B (mm)	F (mm)	G (mm)
511015	16 x 15 x (165)	165,5	46,5	16	15
511016	16 x 15 x (345)	345,5	46,5	16	15
511017	16 x 15 x (950)	1095,5	46,5	16	15
511022	18 x 15 x (165)	165,5	46,5	18	15
511023	18 x 15 x (345)	345,5	46,5	18	15
511024	18 x 15 x (950)	1095,5	46,5	18	15
511025	20 x 15 x (165)	165,5	46,5	20	15
511026	20 x 15 x (345)	345,5	46,5	20	15
511027	20 x 15 x (950)	1095,5	46,5	20	15

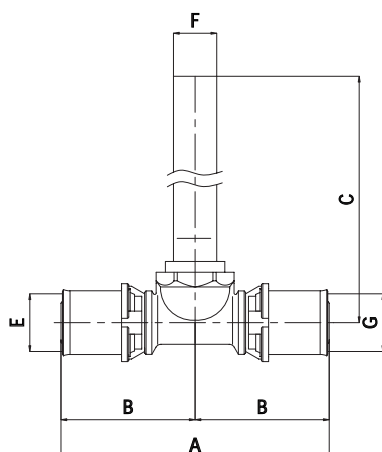


## T-KUS PRŮCHOZÍ S PŘIPOJOVACÍ TRUBKOU

## IVAR.PT 5716

- pro napojení potrubí ALPEX stejných průměrů k radiátorovým
- armaturám pomocí svěrného šroubení TR 4430 EK;
- materiál: trubka - niklovaná mosaz OT 58 - Cu;  
lisovací objímka - nerez ocel AISI 304;  
těsnící O-kroužky - EPDM peroxid;  
oddělovací kroužek - polykarbonát;
- maximální provozní tlak PN 10;
- maximální provozní teplota 120°C

## TECHNICKÝ NÁKRES A ROZMĚRY

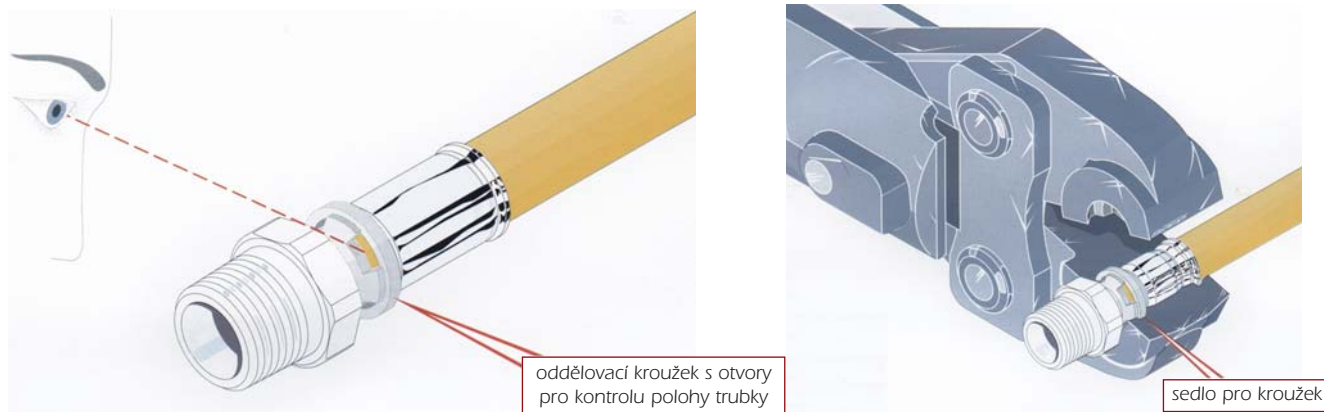


KÓD	ROZMĚR	A (mm)	B (mm)	C (mm)	D (mm)	E (mm)	F (mm)	G (mm)
512077	16 x 15 x (300) x 16	93	46,5	290	25	16	∅ 15	16
512078	18 x 15 x (300) x 18	93	46,5	290	25	18	∅ 15	18
512079	20 x 15 x (300) x 20	93	46,5	290	25	20	∅ 15	20



Doplňující informace pro spojování potrubí Alpex s fitinkami typu PRESS

### LISOVÁNÍ TVAROVEK PRESS



#### ▲ UPOZORNĚNÍ:

Použití čelistí TYPU B pro rozměry 16, 18, 20, 26, 32 a TYPU F pro rozměry 40, 50, 63.

Tvarovky PRESS zajišťují rychlou a bezpečnou instalaci, díky spojovací technice používající speciální čelisti, kterými se lisují pressfitinky na pětivrstvé polyetylén-hliníkové potrubí.

Tato metoda zaručuje výborné a dlouhotrvající těsnící schopnosti pro tlak i teplotu a zjednodušuje připojení potrubí.

#### POUŽITÉ MATERIÁLY:

Mosazné části:	mosaz CW 617 N - EN 12165
Těsnění:	EPDM peroxid - O-kroužky
Ocelové části:	nerez žíhaná ocel AISI 304 - lisovací objímka
Plastové části:	Polykarbonát - oddělovací kroužek

#### PODMÍNKY PRO POUŽITÍ

Maximální provozní teplota	120°C
Maximální provozní tlak	PN 10 (10 bar)

#### VNITŘNÍ PRŮMĚRY TVAROVEK

Rozměr	Vnitřní průměr
16	7 mm
18	9 mm
20	10 mm
26	14 mm
32	19 mm
40	24 mm
50	33 mm
63	44 mm

**Pokyny ke spojování vícevrstevných trubek ALPEX s press fitinky typu IVAR PRESS:**

Systém vícevrstevných trubek ALPEX, COSMOFLEX a TURATEC spolu s lisovací technologií IVAR PRESS představuje nejprogressivnější způsob napojování potrubních rozvodů pro topenářské a sanitární účely, včetně domovních rozvodů plynu. Správná funkčnost celého systému vyžaduje, aby instalace probíhala podle těchto základních montážních postupů a instrukcí.

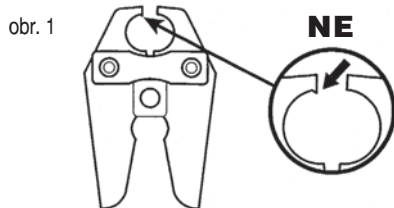
**1 Kontrola a příprava nářadí**

1.1 Lisovací nástroj a jeho čelisti

- podrobně se seznamte s návodem k použití lisovacího nástroje
- zkontrolujte stav lisovacích čelistí, zda nevykazují praskliny, nadměrnou vůli uchycení čepů, zda nejsou nečistoty v místě stisku čelistí nebo jiné poškození, které může negativně ovlivnit kvalitu spoje
- označení čelistí musí odpovídat danému průměru potrubí

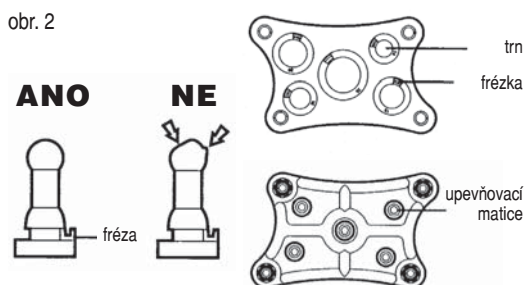
**▲ Upozornění**

Použití čelistí nesprávného typu nebo průměru je zakázáno, neboť nezaručuje garantovanou spolehlivost spoje (viz. obr. 1)



1.2 Kalibrace a odhrotování

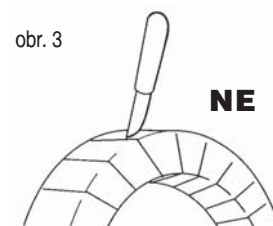
- proveďte, že kalibrační trn požadovaného průměru není zdeformovaný nebo jinak mechanicky poškozený, v opačném případě by mohlo dojít k poškození vnitřní stěny trubky a následné netěsnosti spoje
- vizuálně zkontrolujte čistotu a neporušenost břitů odhrotovací frézy, která musí hladce a bez otřepů seříznout vnitřní hranu čela trubky
- zkontrolujte, zda se kalibrační trn s rézou neprotáčí v plastové základně, v opačném případě utáhněte matici (viz. obr. 2)



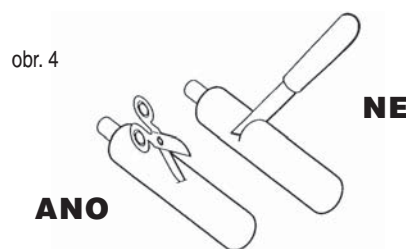
**2 Pokyny pro instalaci (spojování) potrubí**

2.1 Příprava trubky

- dejte pozor, abyste při odstraňování kartonu, nebo balicí fólie nepoškodili potrubí (viz. obr. 3)

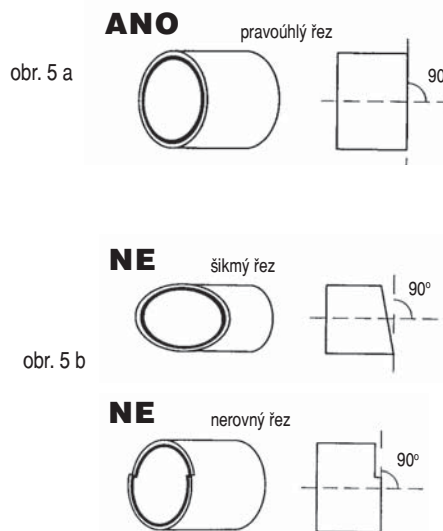


- v případě, že je potrubí izolováno náplekovou izolací, dbejte, abyste v žádném případě nepoškodili potrubí při řezání izolační vrstvy (viz. obr. 4)



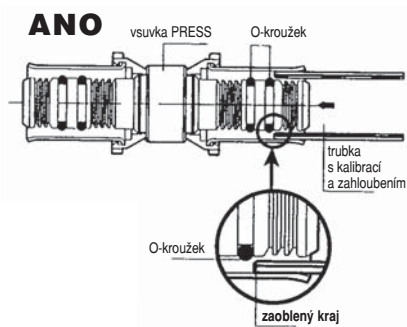
2.2 Dělení trubky

- trubku oddělujeme kolmo na její osu (úhel 90°) k tomu určenými nůžkami na plast nebo kolečkovým řezákem
- šikmý či nerovný stříh (řez) může mít za následek nesprávné odhrocení čela trubky (viz. obr. 5 a, b)

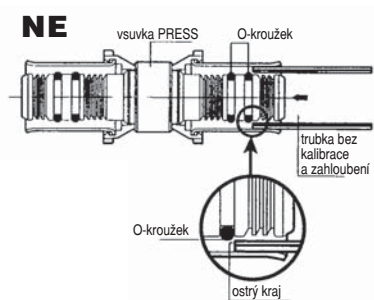


2.3 Kalibrace a odhrotování

- kalibrace a odhrotování čela trubky musí být prováděna s maximální opatrností a pečlivostí, neboť primárně ovlivňuje kvalitu a životnost spoje
- poškození, případné posunutí těsnícího „O“ kroužku způsobuje zpravidla špatně odhrocené čelo trubky (viz. obr. 6 a, b)
- kalibrační přípravek příslušného průměru musí být do trubky vkládán za neustálého otáčení ve směru hodinových ručiček tak dlouho, až řezací hrana frézy rovnoměrně seřízne vnitřní hranu čela trubky pod úhlem 45° (viz. obr. 7 a, b)

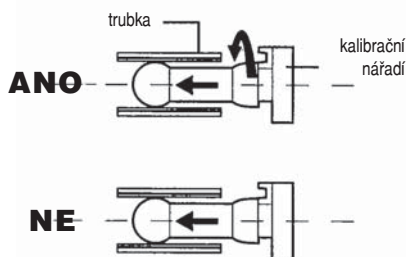


obr. 6 a

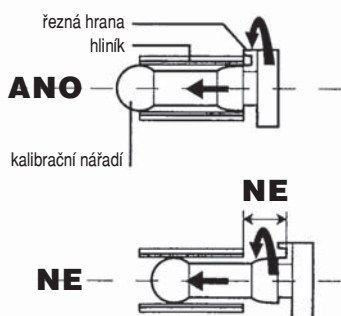


obr. 6 b

- kalibrační přípravek příslušného průměru musí být do trubky vkládán za neustálého otáčení ve směru hodinových ručiček tak dlouho, až řezací hrana frézy rovnoměrně seřízne vnitřní hranu čela trubky pod úhlem 45° (viz. obr. 7 a, b)



obr. 7 a



obr. 7 b

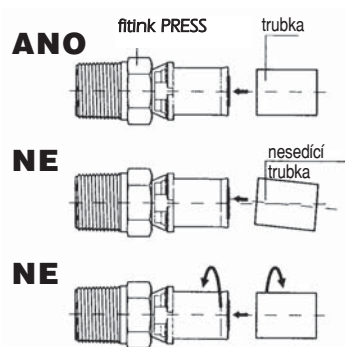
### 2.4 Spojení trubky s press fitinkem typu PRESS

- při vkládání trubky do press fitinku se ujistěte, že osa potrubí i fitinku jsou vyrovnány, poté vtlačte fitinku na trubku bez jejího otáčení (viz. obr. 8)
- proces nasunutí fitinku na trubku můžeme usnadnit navlhčením trubky nebo fitinku vodou

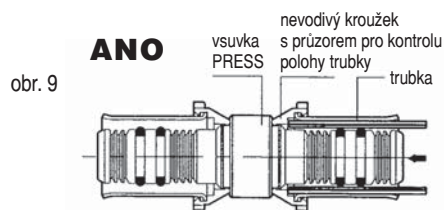
#### ▲ Pozor!

Nikdy nepoužívejte k tomuto účelu olej nebo jiné mazivo, jinak dojde k nevratnému poškození těsnícího „O“ kroužku.

obr. 8



- správné uložení trubky ve fitinku před vlastním slisováním je indikováno v otvorech plastového aretačního kroužku na patě každého fitinku typu PRESS
- každé lisovací operaci musí předcházet vizuální kontrola správného uložení trubky ve fitinku (viz. obr. 9)

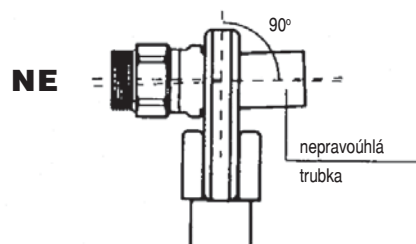


obr. 9

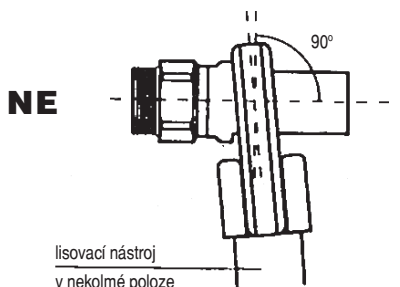
### 3 Slisování trubky s fitinkem PRESS

- umístěte lisovací čelisti daného typu a průměru na ocelovou objímku fitinku tak, aby aretační (průhledový) plastový kroužek bezpečně zapadl do stranového vybrání lisovacích čelistí z pravé či levé strany
- před započatím vlastní lisovací operace se ujistěte, že nedošlo ke změně správného uložení trubky v press fitinku a lisovací čelisti jsou správně založené a kolmo k press fitinku (viz. obr. 10 a, b, c, d)

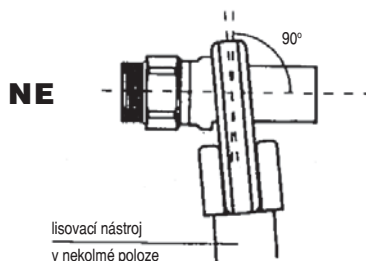
obr. 10 b



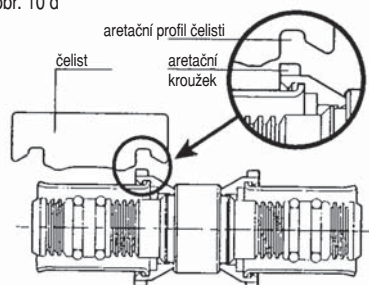
obr. 10 c



obr. 10 c



obr. 10 d

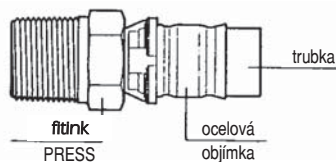


- nerezový plášť fitinky musí být během lisovacího procesu stlačován rovnoměrně, kruhovitě a bez jakýchkoliv nežádoucích deformací
- pokud dojde k deformaci nerezového pláště fitinky a jeho vtlačení do prostoru stykových ploch čelistí, znamená to, že lisovací čelisti jsou nadměrně opotřebovány a je nutné je vyměnit za nové

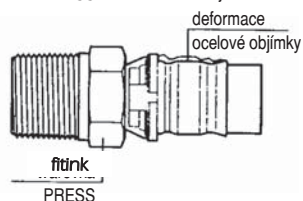
Pro bezproblémové lisování je nutno udržovat lisovací čelisti v naprosté čistotě a nedopustit zrezivění vnitřní kruhové plochy čelistí, lisovací čelisti pravidelně čistěte a ošetřujte olejem nebo mazacím tukem (viz. obr. 11).

obr. 11

**ANO**



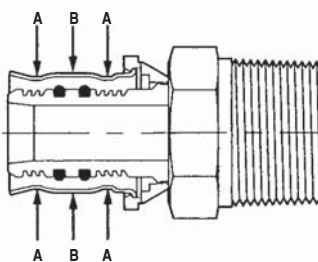
**NE**



#### 4 Kontrola kvality spoje PRESS

- pro kontrolu správnosti stlačeného profilu lisovací fitinky použijte posuvné měřítko 1/20, kterým ověříte, že došlo k předepsanému stlačení nerezového lemu fitinky na rozměry uvedené v tabulce (viz. obr. 12 a, b)

obr. 12 a



obr. 12 b

PRESS fitink	∅ A max	∅ B max
∅ 14	14.55	15.75
∅ 16	16.6	17.8
∅ 18	18.6	19.8
∅ 20	20.65	21.85
∅ 26	26.6	27.9
∅ 32	32.65	33.9
∅ 40	40.65	41.85
∅ 50	50.8	51.9
∅ 63	63.7	64.9

- pokud by naměřené hodnoty neodpovídaly údajům dle obr. 12, pak je zřejmé, že lisovací operace nebyla plně účinná a může dojít k následné netěsnosti spoje
- při zjištění uvedeného stavu neprodleně prověřte čistotu lisovacích čelistí v místě čelních stykových ploch, zda není zrezivělá vnitřní kruhová plocha čelistí, zda nedošlo k vtlačení nerezového pláště fitinky mezi přední stykové plochy čelistí, případně prověřte pohmatem, zda čelisti nemají přílišnou vůli v čepovém uložení
- pokud nebyla zjištěna a odstraněna příčina nedostatečného stlačení (deformace) nerezového pláště fitinky, pak je nutné vyměnit lisovací čelisti za nové. V případě, že závada trvá, neprodleně se obraťte na prodejce (servis) Vašeho lisovacího nářadí

#### 5 Bezpečnostní opatření

- Neprovádějte lisovací operace po dlouhou, nepřetržitou dobu, to by vedlo k přehřátí lisovacího nástroje. Maximálně po 50 lisovacích operacích nechte nářadí vychladnout alespoň 15 minut.
- Nikdy nepoužívejte fitinky, které byly již jednou slisovány.
- Neudržované (neservisované) nářadí může zapříčinit netěsnost či poškození potrubního systému.
- Pečlivě se seznamte s návodem na používání a údržbu Vašeho nářadí.
- Dbejte bezpečnostních pokynů výrobce.

#### ▲ Upozornění

U závitových fitinků typu PRESS lze použít všechny běžné těsnící přípravky na závity. Nadměrný krouticí moment může poškodit tělo mosazného fitinku.

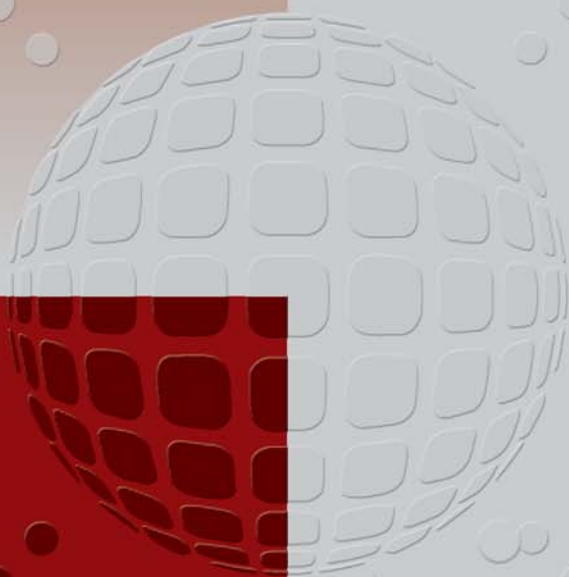
#### ▲ UPOZORNĚNÍ:

Nutnost použití odhrotovací přípravku a lisovacích čelistí typu B pro rozměry 16, 18, 20, 26 a 32 nebo typ F pro rozměry 40, 50 a 63 je nezbytnou podmínkou pro bezchybnou instalaci potrubních rozvodů a garanci kvality.

Je nepřijatelné zaměřovat potrubí či fitinky s produkty jiných výrobců.

Podle druhu instalace je nutno zohledňovat kompenzaci délkové roztažnosti potrubí Alpex.

Je nutné zohledňovat normy a požadavky pro vedení potrubí stavebními konstrukcemi a jeho izolování.



**I V A R • C S**   
V O D A T O P E N Í P L Y N Č E R P A D L A

**Obchodní a technické zastoupení**

IVAR CS, spol. s r. o., Velvarská 9, Podhořany, 277 51 Nelahozeves II  
tel.: +420 315 785 211-2, fax: +420 315 785 213-4  
e-mail: info@ivarcs.cz

**Technická kancelária SK**

IVAR CS, spol. s r. o., Hodžova 261/1, 907 01 Myjava  
tel.: +421 346 214 432, tel./fax: +421 346 214 431  
e-mail: ivar@stonline.sk

[www.ivarcs.cz](http://www.ivarcs.cz)